



Sylvain Roussange

~~~~~  
Designer graphique

Né le 07/11/1982 à Soyaux (Charente, 16)

06 81 84 12 42

[kodamaroussange@gmail.com](mailto:kodamaroussange@gmail.com)

33700 MERIGNAC

Titulaire du permis B

De formation BAC + 5 dans les Arts Graphiques, indépendant depuis 12 ans. Auparavant, Directeur Artistique salarié en agence de communication à Strasbourg.

# Diplômes

## **Master Professionnel Design / Arts Visuels**

**2008 > 2010**

**Strasbourg (67)**

*Mention Très Bien - Major de promotion*

## **3e année licence Design / Arts Appliqués**

**2007 > 2008**

**Strasbourg 2 (67)**

*Mention Assez-Bien*

## **B.T.S Audiovisuel option Production**

**2001 > 2003**

**Angoulême (16)**

*Obtenu*

## **1e année Langues Etrangères Appliquées**

**2000 > 2001**

**Poitiers (86)**

*Obtenue*

## **Baccalauréat L options Langues & Latin**

**2000**

**Angoulême (16)**

*Mention Assez-Bien*

# Expérience

- **Associé - Coordinateur Artistique**  
**De Janvier 2021 à Janvier 2023**  
**Atelier Gamut**
- **Designer graphique indépendant**  
**Depuis 2012**  
**Big Dune**
- **Directeur Artistique**  
**2010 > 2012**  
**Agence Press-Agrum (Strasbourg)**
- **Graphiste Stagiaire**  
**Avril 2010 > Septembre 2010**  
**Agence Press-Agrum (Strasbourg)**
- **Graphiste Stagiaire**  
**Février 2010 > Mars 2010**  
**Agence Arthénon (Strasbourg)**
- **Graphiste Stagiaire**  
**Juin 2008 > Septembre 2008**  
**Jazz club Duc des Lombards (Paris)**
- **Stagiaire production**  
**Novembre 2002 > Janvier 2003**  
**Telema Production (Paris)**
- **Stagiaire production**  
**Juillet 2002 > Août 2002**  
**Fit Production (Paris)**

# Compétences

Direction artistique

Design graphique print  
& web

Création et gestion de  
chartes graphiques

Mise en page

Conception graphique  
signalétiques et stands

Illustrations traditionnelles  
et digitales

Typographie et lettrages

Pictogrammes et Icônes

---

## APPS & SOFTS

Indesign

Illustrator

Photoshop

XD

Canva

Figma

Google Slides Sheets Docs

Pack Office

UX - UI

Rédactionnel

Gestion de projet

Préparation et suivi  
d'impression aux normes  
en vigueur

Conception de  
storyboards

Écriture de scenarii  
(video)

Création sonore

Recrutement

Logic pro

FontLab Studio

Slack

Quickbooks

## LANGUES

Anglais (courant)

Espagnol (notions)

# Et aussi...

J'ai conçu l'univers visuel du projet Startin'blox avec le collectif Happy Dev, une nouvelle technologie web open source sans recueil de données, pour concevoir des applications modulables. ([startinblox.com](http://startinblox.com))

J'ai par le passé, cofondé une association de courts-métrages de 1995 à 2005, travaillé dans la production audiovisuelle (cinéma, télévision), pratiqué la bande dessinée et l'animation, fait partie de La Maison des Illustrateurs (Paris 13e), assuré la communication du club de jazz le Duc Des Lombards à Paris pendant plusieurs mois, redéfini la charte graphique de la revue artistique strasbourgeoise «Agrippine doit mourir», participé à plusieurs projets de l'association Horizome (Strasbourg HautePierre) qui «cultive au quotidien un projet associatif, social, artistique, culturel, environnemental et engagé, mené en co-construction avec les habitants, les acteurs associatifs locaux et les partenaires publics de la politique de la ville et de la culture.»

À mes heures perdues, je suis passionné de cuisine et beatmaker (composition musicale). J'aime Hayao Miyazaki, les vinyles, les livres, la musique Soul, le hip hop américain, l'océan, la Bretagne, la Guadeloupe et le Japon.

Voici une sélection de clients avec lesquels j'ai eu des expériences significatives au cours des dernières années.





## Industries, Tertiaire

- Bureau Veritas
- Anadiag
- Medeuronet
- LM2S
- Supercomm
- ERDF
- Kneipp
- Steelcase
- Lilly
- Sony
- Samsung
- Microsoft

## Sport, Entertainment

- Ligue de Football Professionnel
- Ligue 1
- Ligue 2
- Trophée Des Champions
- EA Sports
- Kaisa Culture Sports & Technology
- Association Football Bassin d'Arcachon

## Institutions

- Ville et Eurométropole de Strasbourg
- Communauté d'Agglomération de Haguenau
- Chambre de commerce et d'Industrie Suisse - Sao Tome et Principe
- Université de Reims Champagne-Ardenne
- Université de Strasbourg
- Ville d'Erstein
- Caisse d'Allocations Familiales du Bas-Rhin

## Organismes, Associations

- Reporter Sans Frontières
- Comité National pour le Développement du Bois
- Sêché Environnement
- Association Horizome
- BGE PaRiF
- Interval - Strasbourg Ouest
- Americans in Alsace
- Association des Amis de Suchard
- Fédération Nationale du Cheval
- Ecole ORT Strasbourg

## Tourisme, Evènementiel

- Agence d'Attractivité de l'Alsace
- Office de Tourisme du Pays Rhénan
- Relais culturel Pierre Schiele de Thann
- Relais Culturel Espace Athic d'Obernai
- Festival Pisteurs d'Etoiles à Obernai
- Festival des Arts dans la Rue à Strasbourg
- Festival Ramdam à Wittenheim
- Les Journées de la Céramique Paris
- Office de Tourisme de Neuchâtel
- Destination Sarrebourg - Lunéville
- 2 Sarres Tourisme
- Alsace Chine Éducation

## Gastronomie, Hôtellerie, Mode

- Be Barbara
- By Maximilian
- La Manufacture 1905
- Choco emotionS
- Manine Design

- K Hotel
- Francesca
- Navitec

## Architecture, Scénographie

- Oslo Architectes
- Benoît Melchior, Architecte d'intérieur
- Architecture Olivier Chopin
- OEM Oktay Ingénierie Ankara
- Pauline Desgrandchamp, Scénographe Sonore
- Le S.P.H.E.R.E.
- Atelier Homérique
- Atelier des Curieux
- Alsason

## Finance, Santé, Professions Libérales

- Crédit Municipal de Paris
- AF Patrimoine & Immobilier
- Plurifinances
- Groupe CAC

- ABC International
- Agile EMCM
- Rêvêl' Coaching
- Strasosteo
- Cabinet Médical des Vosges
- Atelier de l'Optique
- Optical Center

## Edition, Audiovisuel, Numérique

- Wordpress
- Cn7 coworking
- Happy Dev
- Startin' blox
- Covline
- Flexmind
- Editions Amaterra
- Editions de Mai
- ABC Melody
- The Black Victory
- Vallée Noire
- Klaus

## Bento & Miho

Direction artistique, création de la charte graphique et des supports de communication de Bento & Miho, restaurant japonais à Obernai (Alsace).



# BENTO & MIHO

CUISINE JAPONAISE AUTHENTIQUE



## Bento & Miho (suite)

Transmettre l'élégance de Miho et de ses plats, à travers chaque élément de la charte. Ses recettes ont inspiré une série de créations graphiques (illustrations, icônes, visuels). Ses plats phares, l'oiseau-fleur du logo sont des visuels contemporains qui viennent compléter les quelques éléments traditionnels de l'imagerie japonaise: motif obana, textures en points de la vague infinie, motif vapeur.

(2/5)



# MIHO ISHIKAWA

Miho a toujours été une artiste. Après des études de musique, cette joueuse de flûte traversière s'est passionnée très rapidement pour la cuisine. Depuis son arrivée en France en 2003, elle a travaillé dans des restaurants japonais, forgeant son savoir-faire et ses techniques culinaires.

Si elle a décidé de créer son propre restaurant, c'est pour proposer des plats peu connus en France. Une autre vision de la cuisine japonaise, originale et créative. Son amour de l'Art et des choses bien faites se retrouve dans ses plats, alliant toujours le goût au visuel.



## Bento & Miho (suite)

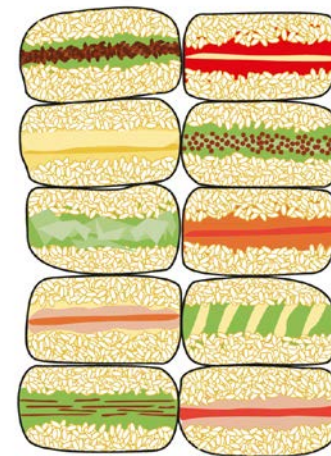
Les plats de Miho sont déjà des compositions graphiques. Une explosion de couleurs, de textures, de transparences, de contrastes. Les visuels réalisés pour le restaurant tentent de rendre hommage à cette fraîcheur et ce fort impact visuel.



**LE BENTO,**  
UNE PALETTE DE SAVEURS  
À EMPORTER.



**LE CHIRASHI,**  
OU «SUSHI ÉPARpillÉ»,  
UN ÉCLAT DE FRAÎCHEUR.



**LES ONIGIRAZU,**  
UNE ALTERNATIVE SAINTE  
À L'IMMUEBLE SANDWICH.



## Bento & Miho (suite)

L'aménagement du restaurant a été réalisé de concert avec un architecte d'intérieur pour retranscrire l'esprit de la marque: épure, matériaux bruts, lumière, simplicité, bois et minéral.

La charte graphique de la marque a guidé la conception pour un espace à l'image de la cuisine de Miho. Exercice délicat car auparavant, le lieu était... un kebab!

Espace: Benoît Melchior /  
architecte d'intérieur CFAI  
Photographies: Adrien Berthet

(4/5)





## Bento & Miho (suite)

Le site s'appuie sur des photos des recettes de Miho, qui à elle seules expriment la beauté de ses réalisations, leur fraîcheur... et donnent vraiment faim!

L'ergonomie du site va à l'essentiel, et tente de faciliter au maximum la prise de commande click and collect sur toutes les tailles d'écran: taille des éléments, fluidité et logique des choix, prix et informations essentielles toujours à l'écran, retours et modifications simples, validations claires.

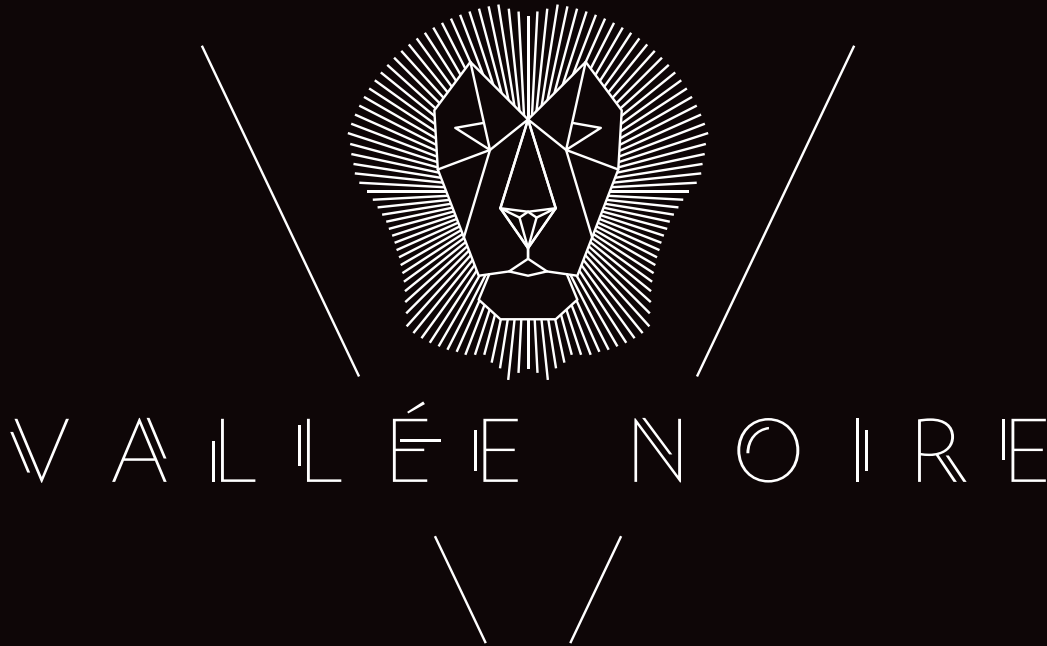


# Vallée Noire

Création de l'identité visuelle  
du rapper Vallée Noire.

Ses origines sénégalaises, la  
richesse culturelle française  
et ses influences américaines  
donnent une force unique  
à ses écrits :

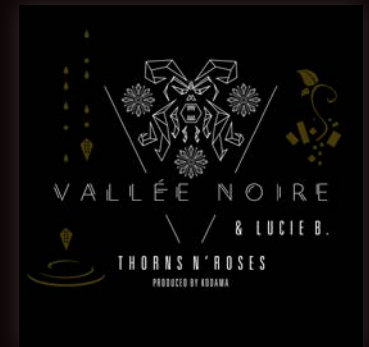
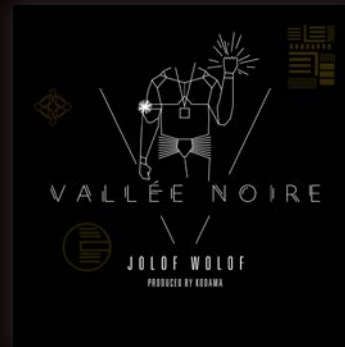
- Direction artistique
- Charte graphique
- Logotype
- Illustrations
- Typographie originale
- Artworks chansons



# Vallée Noire

Chaque chanson du projet Legacy possède son artwork décliné du logo principal.

Des illustrations et habillages graphiques dans une cohérence globale viennent soutenir le récit du projet, sur le principe de la série différenciée.





# Ligue 1 Broadcaster Manual (suite)

Création d'un Livre de 80 pages  
à destination des diffuseurs  
des matches de Ligue 1 à  
l'international, depuis 2013.

Mise en page, design graphique,  
data design, suivi d'impression.





# Ligue 1 Broadcaster Manual (suite)

Le Broadcaster Manual est une bible, un mode d'emploi qui fixe les règles, l'organisation et le cadre technique de la diffusion des matches de la Ligue 1 pour les diffuseurs étrangers.





# Ligue 1 Broadcaster Manual (suite)

L'objectif est de délivrer l'information de manière claire en y apportant une vraie valeur graphique, dans le respect de la charte.



## INFORMATION SERVICES

- 70 LIGUE 1 UBER EATS STATISTICS HANDBOOK – SEASON 2021/22
- 70 PRE-MATCH REPORT (FRENCH, ENGLISH & SPANISH)
- 70 LIGUE 1 UBER EATS MEDIA GUIDE
- 70 NEWSLETTER (FRENCH, ENGLISH & SPANISH)
- 70 LIVE DATA FEED



## HOST BROADCASTERS

Domestic Broadcasters will act as host broadcasters for their respective games.

Domestic Broadcasters are responsible for producing a World Feed on behalf of the LFP for ten (10) matches per matchday, generally as follows:

- 1 match on Friday at 21:00 CET
- 1 match on Saturday at 17:00 CET
- 1 match on Saturday at 21:00 CET
- 1 match on Sunday at 13:00 CET
- 4 matches on Sunday at 15:00 CET
- 1 match on Sunday at 17:45 CET
- 1 match on Sunday at 20:45 CET

8 Ligue 1 Uber Eats matches per matchday will be produced by HDI on behalf of Amazon and aired in France on Amazon Prime.

2 Ligue 1 Uber Eats matches per matchday will be produced by Canal+ and aired in France on Canal+ channels.

**TO GUARANTEE PRODUCTION STANDARDS, THE LFP HAS ESTABLISHED, IN PARTNERSHIP WITH MOST BROADCAST SERVICES (HDS), A QUALITY CONTROL SYSTEM FOR ALL LIGUE 1 UBER EATS MATCHES.**

56 Ligue 1 Uber Eats Broadcast Manual 2021/22 | 1. BROADCASTING OPERATIONS

The LFP will provide International Broadcasters with comprehensive support services and broadcast materials to enhance their Ligue 1 Uber Eats programming.

### SEASON CONTENT

**TALKING TALENT WITH...**  
Once per month, reporter Matthew Spino meets one of the Ligue 1 Uber Eats teams.

**Long format interview:**  
Fully produced, premium content, this programme is delivered in HD in "ready to broadcast" form. The language depends on the player, and an English voiceover and script is provided.

**PROMOTIONAL TRAILERS** **NEW**  
Three weekly promotional match trailers, instead of one last season, will be produced by the LFP and made available to all International Broadcasters in advance of the relevant match.

**CLUB FEATURES**  
Competing story from the club's past, and includes interviews with legendary figures, highlighting the rich history and unique identity of the club in question.

**Duration:** 10-15 minutes  
**Ready for broadcast format, available with English voice-over and script.**

**STADIUMS AND CITY PROFILES**  
City views including famous monuments filmed by day and night. Views of stadium interiors and exteriors.

**Duration for each club and city profile:** 5-10 minutes  
**HD Quality, the footage is rights-free.**  
The profile package is a compilation of new unedited material.

**Mid-Season and Season Reviews**  
**Ligue 1 Mid-Season Review**  
Fully-produced show focusing on the major stories of the season so far (such as the title, best match, biggest revelation, best player, most surprising team). It also includes the latest statistics and news.

**Delivered:** at the beginning of January  
**Duration:** 20 minutes  
**HD Quality, available with English voiceover and script.**

**Ligue 1 Season Review**  
Fully-produced show presenting the standout stories from the season, including a detailed look back at the title race, a feature on the best game, best player and best going player. It also includes a "team of the season", as selected by our experts, the best goals, names and key Ligue 1 Uber Eats statistics.

**Delivered:** in May  
**Duration:** 52 minutes  
**HD Quality, available with English voiceover and script.**

### MULTIPLIER

At the end of the 2021/22 season, the LFP uses one of the first formats designed to produce and distribute a feed including the 10 matches simultaneously, called the "Multiplex" feed. Matchdays 37 & 38 Multiplex signal was designed to allow all broadcasters to see every goal of every match in a single feed. Next season and depending on the sports relevance, another Multiplex feed may be distributed internationally for matchdays 37 & 38, and potentially for the 4 games aired at 20:45 on Sundays.

### LIVE GAMES

**Standard Matchday – Match Availability**

| Standard Matchday<br>Time 19:00 CET | FRANCE<br>11 live matches | EU CHAMPIONS<br>6 live matches |
|-------------------------------------|---------------------------|--------------------------------|
| MONDAY 17th                         | 1 match                   | 1 match                        |
| TUESDAY 18th                        | 1 match                   | 1 match                        |
| WEDNESDAY 19th                      | 1 match                   | 1 match                        |
| THURSDAY 20th                       | 4 matches <sup>1</sup>    | 6 matches <sup>2</sup>         |
| FRIDAY 21st                         | 1 match                   | 1 match                        |
| SATURDAY 22nd                       | 1 match                   | 1 match                        |

<sup>1</sup> Includes a MULTIPLEX MULTICAST FEED  
<sup>2</sup> Includes 2, 16, 18, 33 (includes multiplex)

**Match Availability**

| Matchday<br>19:00 CET | FRANCE<br>11 live matches | EU CHAMPIONS<br>6 live matches |
|-----------------------|---------------------------|--------------------------------|
| MONDAY 17th           | 6 matches                 | 1 match (CFC)                  |
| WEDNESDAY 19th        | 6 matches                 | 1 match (CFC)                  |

**Matchdays 37, 38 – Match Availability**


| Matchday<br>20:45 CET | FRANCE<br>11 live matches | EU CHAMPIONS<br>6 live matches |
|-----------------------|---------------------------|--------------------------------|
| SUNDAY 37th           | 4 matches                 | 8 matches                      |

**LIVE MATCHES**  
All 200 matches of the season are produced in HD 16:9 with a minimum 10 camera coverage.

In Europe, 10 matches per matchday, will be available to International Broadcasters on a multilateral basis. 8 matches will be provided with English commentary.

In Africa, the Americas, Asia and Oceania, 8 matches per matchday will be available to International Broadcasters on a multilateral basis, with English commentary. The other 4 matches will be available on a unilateral basis, without English commentary.

**COMMENTARY**  
The LFP and both Media Group will include English commentary complete with international sound on all the matches available on a multilateral basis every round. The English commentary will be available at no extra cost.



### MEDIA DAYS

Ligue 1 Uber Eats will provide exclusive customized videos and photos of players to help International Broadcasters promote the league. Content can be used on air around a live game or on social channels for fun in messaging.

Twice per season, the LFP will organize media days in every Ligue 1 Uber Eats club to record specific footage and pictures for domestic and international media. The content produced will include:

- Short, standstill introduction video of every player ("Champion's") used in pre-match animated graphics.
- Photos of every player.
- Personalised messages for international broadcasters.

**MEDIA DAYS PICTURES AND VIDEOS WILL BE MADE AVAILABLE TO EVERY BROADCASTER ON THE FOLLOWING PLATFORM:**  
<https://media.ubli.fr>



57 Ligue 1 Uber Eats Broadcast Manual 2021/22 | 1. BROADCASTING OPERATIONS



# Ligue 1 Broadcaster Manual (suite)



## Ligue 1 Connect

Création du logotype de  
l'interface SSU Ligue 1.

À partir d'un lettrage sur  
mesure, dans un style rappelant  
les écritures au marqueur  
Poska, comme une signature  
sur un mur.



CONNECT  
CONNECT



# Trophée Des Champions

Je travaille pour la Ligue de Football Professionnel depuis 2013. Ils me sollicitent pour concevoir des logotypes et chartes graphiques, des livres B to B haut de gamme, de la communication web, des affiches, du data design, des stands événementiels en France et à l'étranger, de la signalétique dans les stades. Je prends notamment en charge la création de la charte graphique et la communication du Trophée Des Champions depuis 2014, chaque année dans un pays différent.



# Trophée Des Champions (suite)

La charte doit, à chaque édition, s'adapter aux codes visuels du pays hôte. Un long travail de recherche avec plusieurs propositions se déroule en amont.

Le lettrage de la ville doit également refléter l'identité culturelle du pays.

La difficulté est de trouver une représentation immédiate et authentique du pays, à la fois pour le grand public international et pour les locaux.

(2 / 4)





# Trophée Des Champions (suite)

Je suis en charge de l'habillage du stade de la signalétique, des bannières, habillages des tribunes et vestiaires des équipes, les panneaux sponsors des conférences de presse et des éléments complémentaires tels que des musées éphémères consacrés aux joueurs légendaires de la Ligue 1.





# Trophée Des Champions (suite)

Éditions 2021 et 2022 à Tel Aviv.  
Création du nouveau logo et de la nouvelle charte pour les années à venir, en accord avec la nouvelle charte Ligue 1.





# Label Ligue 1 Touch

Création du logotype  
Ligue 1 Touch avec un lettrage  
typographique original.

Conception de l'affiche  
et de tous les supports de  
signalétique du 1<sup>er</sup> événement  
labellisé Touch à Shenzhen  
(Chine), incluant un mur de  
30 x 2,40 m avec focus sur les  
joueurs et clubs / villes.

(1/2)





# Label Ligue 1 Touch (suite)

Applications sur site à Sea  
World (Shenzhen).

Déclinaison du logotype  
pour 2 autres labels:  
Legends & Talent





# Ligue 1 Media Guide

Création d'un Livre de 180 pages à destination des journalistes désireux d'écrire sur les compétitions gérées par la LFP, de 2015 à 2021, (version en anglais et en espagnol).

Mise en page, design graphique, data design, suivi d'impression.

(1/2)





# Ligue 1 Media Guide (suite)

Le design et l'ergonomie de lecture se veulent à la croisée du livre et du magazine, avec des partis pris visuels forts (filtres, transparences, place accordée à la typographie, compositions réalisées à partir de photos et éléments graphiques).

L'objectif est de donner une singularité et du dynamisme à ce support informatif.

Season 2020-21 review

Top assists



**Memphis Depay 12 ASSISTS**

|    |                    |                        |    |         |
|----|--------------------|------------------------|----|---------|
| 2  | Andy Delort        | Montpellier HSC        | 10 | ASSISTS |
| 3  | Zinedine Ferhat    | Nîmes Olympique        | 9  | ASSISTS |
| 4  | Angel Gi Maria     | Paris Saint-Germain    | 9  | ASSISTS |
| 5  | Jonathan Bamba     | LOSC                   | 9  | ASSISTS |
| 6  | Dimiteri Payet     | Olympique de Marseille | 9  | ASSISTS |
| 7  | Aleksandar Golovin | AS Monaco              | 9  | ASSISTS |
| 8  | Farid Boulaya      | FC Metz                | 8  | ASSISTS |
| 9  | Florlan Thauvin    | Olympique de Marseille | 8  | ASSISTS |
| 10 | Martin Terrier     | Stade Rennais FC       | 7  | ASSISTS |

Season 2020-21 review

Clean sheets



**Mike Maignan 21 CLEAN SHEETS**

|    |                  |                        |    |              |
|----|------------------|------------------------|----|--------------|
| 2  | Benoît Costil    | Grondins de Bordeaux   | 14 | CLEAN SHEETS |
| 3  | Kélor Navas      | Paris Saint-Germain    | 13 | CLEAN SHEETS |
| 4  | Benjamin Lecomte | AS Monaco              | 12 | CLEAN SHEETS |
| 5  | Anthony Lopes    | Olympique Lyonnais     | 11 | CLEAN SHEETS |
| 6  | Predrag Rajkovic | Stade de Reims         | 10 | CLEAN SHEETS |
| 7  | Jessy Moulin     | ASSE                   | 9  | CLEAN SHEETS |
| 8  | Walter Benítez   | OGC Nice               | 9  | CLEAN SHEETS |
| 9  | Fabid Bernardoni | Angers SCO             | 9  | CLEAN SHEETS |
| 10 | Steve Mandanda   | Olympique de Marseille | 8  | CLEAN SHEETS |



**STADE DE REIMS**

CLUB FOUNDATION 1933  
STADIUM Stade Auguste Delaune  
ADDRESS 33 chaussée Bocquaine 51 100 REIMS  
CAPACITY 20 546 seats  
INAUGURATED 2008  
PRESIDENT Jean-Pierre CAILLOT  
FIRST TEAM COACH Oscar Garcia

PRESS/COMMUNICATION CONTACT  
Jeremy PUJOS

LOCAL PRESS UNION  
Alexandre ALDABRAM

www.stade-de-reims.com  
@StadeReims

HISTORY

2020-21 HIGHLIGHTS

HONOURS  
LIGUE 1 1961, 1963, 1966, 1968, 1969, 1982  
LIGUE 2 1966, 2018  
COUPE DE FRANCE 1960, 1968

STANDING 14th  
HOME STANDING 15th  
AWAY STANDING 12th  
GOAL SCORED 42 (17/25)  
GOAL CONCEDED 50 (18/25)

TOP SCORER  
Just FONTAINE (145 goals)  
Seasons 1956-62

MOST USED PLAYER  
Roné MASCLAUX (553 matches)  
Seasons 1964-79

RECORD ATTENDANCE  
25 225  
1978-77 (vs AS Saint-Etienne)

PAST 5 SEASONS STANDINGS

TOP ASSIST  
Boulaye DIA  
34 goals

TOP ASSISTS  
Thomas FORKET  
Arhiv ZENEJI  
Valen BERISHA  
3 assists

MOST USED PLAYER  
Thomas FORKET  
3 325'

AVERAGE ATTENDANCE DURING 2019-20 SEASON  
12 938

CLUB & PLAYER PROFILE

In season 2020-21, Reims had a big act - their own - to follow after finishing sixth and securing a Europa League qualifying berth the previous season, but that's nothing new for the club from Champagne country, whose glory days back in the mid-20th century saw them claim six Ligue 1 Uber Eats titles and two Coupes de France - as well as twice contesting the European Cup Final against Real Madrid (1956, 1959).



STADE REIMS

Although they ended in 14th last season, they still managed a tidy defensive effort - thanks to top-notch Serbian 'keeper Predrag Rajkovic and stoppers Yunis Aboelmagd and Moua Fares - and had sensational Serbian striker Boulaye Dia banging home no fewer than 14 goals.

Now with former Barcelona attacking midfielder and youth coach Oscar Garcia looking to bring an attacking mind to the dugout as the club's long-time boss David Guion, Reims will be hoping their Champagne football is on the way back to the Stade Auguste-Delaune.

CLUB & PLAYER PROFILE



**Ilan KEBBAL**

SOME PLAYERS ARE ONLY THROUGH THE RINGS, THEIR LEFTS AREN'T NEARLY SO GOOD AS THEIR RIGHTS. WHILE OTHERS, LIKE REIMS MIDFIELDER ILAN KEBBAL, TAKE THE ROAD LESS TRAVELLED ON THEIR WAY TO THE TOP - AND END A WAY TO SHOW THEIR QUALITY WHEN THE SPOTLIGHT SHINES.

While Kebbal's talent has never been in doubt, the most notable sign has been in France's biggest stage, the Ligue 1 Uber Eats campaign, and now he's looking to make his mark in the French capital.

Experienced playing in wide and central midfield and striking roles, Kebbal is a perfect fit for coach Garcia's offensive-minded plans, and to prove it, the youngster took just two months to become a first-team regular, nailing a season performance of the goals, which recalled the 23-year-old's debut with an arduous strike in Round 2's tie to the parent club in the 2021-22 3-0 draw with Montpellier.

/SQUAD

GOALKEEPERS  
1. ALABINE THIBAUT  
16. SHUP  
17. RAJKOVIC PREDRAG

DEFENDERS  
3. DIA BOULAYE  
4. FARES MOUA  
5. GARCIA YUNIS  
6. GARCIA YUNIS  
7. FORKET THOMAS  
8. GARCIA YUNIS  
9. GARCIA YUNIS  
10. GARCIA YUNIS  
11. GARCIA YUNIS  
12. GARCIA YUNIS  
13. GARCIA YUNIS  
14. GARCIA YUNIS  
15. GARCIA YUNIS  
18. GARCIA YUNIS  
19. GARCIA YUNIS  
20. GARCIA YUNIS  
21. GARCIA YUNIS  
22. GARCIA YUNIS  
23. GARCIA YUNIS  
24. GARCIA YUNIS  
25. GARCIA YUNIS  
26. GARCIA YUNIS  
27. GARCIA YUNIS  
28. GARCIA YUNIS  
29. GARCIA YUNIS  
30. GARCIA YUNIS  
31. GARCIA YUNIS  
32. GARCIA YUNIS

MIDFIELDERS  
7. FORKET THOMAS  
17. RAJKOVIC PREDRAG  
18. GARCIA YUNIS  
19. GARCIA YUNIS  
20. GARCIA YUNIS  
21. GARCIA YUNIS  
22. GARCIA YUNIS  
23. GARCIA YUNIS  
24. GARCIA YUNIS  
25. GARCIA YUNIS  
26. GARCIA YUNIS  
27. GARCIA YUNIS  
28. GARCIA YUNIS  
29. GARCIA YUNIS  
30. GARCIA YUNIS  
31. GARCIA YUNIS  
32. GARCIA YUNIS

FORWARDS  
10. GARCIA YUNIS  
11. GARCIA YUNIS  
12. GARCIA YUNIS  
13. GARCIA YUNIS  
14. GARCIA YUNIS  
15. GARCIA YUNIS  
16. GARCIA YUNIS  
17. RAJKOVIC PREDRAG  
18. GARCIA YUNIS  
19. GARCIA YUNIS  
20. GARCIA YUNIS  
21. GARCIA YUNIS  
22. GARCIA YUNIS  
23. GARCIA YUNIS  
24. GARCIA YUNIS  
25. GARCIA YUNIS  
26. GARCIA YUNIS  
27. GARCIA YUNIS  
28. GARCIA YUNIS  
29. GARCIA YUNIS  
30. GARCIA YUNIS  
31. GARCIA YUNIS  
32. GARCIA YUNIS

FIXTURES 2022-23

AUGUST  
GW1 06 OGC NICE  
GW2 15 MONTPELLIER  
GW3 22 FC METZ  
GW4 29 PARIS SG

SEPTEMBER  
GW9 03 RC LENS  
GW10 11 BREST  
GW11 24 TROYES  
GW12 11 BORDEAUX

OCTOBER  
GW19 03 AS MONACO  
GW20 13 STRASSBOURG  
GW21 20 CLERMONT

NOVEMBER  
GW23 07 AS MONACO  
GW24 14 STRASSBOURG  
GW25 28 CLERMONT

DECEMBER  
GW29 01 OGC NICE  
GW30 08 ANGERS SCO  
GW31 15 ASSE  
GW32 22 OM

JANUARY  
GW29 01 CLERMONT  
GW30 08 FC METZ  
GW31 15 PARIS SG

FEBRUARY  
GW23 05 BORDEAUX  
GW24 12 FC NANTES  
GW25 19 BREST  
GW26 27 AS MONACO

MARCH  
GW27 06 STRASSBOURG  
GW28 13 ANGERS SCO  
GW29 20 OGC NICE

APRIL  
GW30 03 TROYES  
GW31 10 TROYES

MAY  
GW32 17 MONTPELLIER  
GW33 20 OGC NICE  
GW34 27 OGC NICE

Chartes  
opérations  
cobranding  
Ligue 1

À plusieurs reprises, j'ai  
conçu des logotypes, chartes  
graphiques et supports de  
communication pour des  
événements en partenariat  
Ligue 1 + marque.





# Réseaux

De la communication sur les réseaux sociaux, aux emailings événementiels en passant par les dossiers de présentations web pour la Ligue de Football Professionnel.

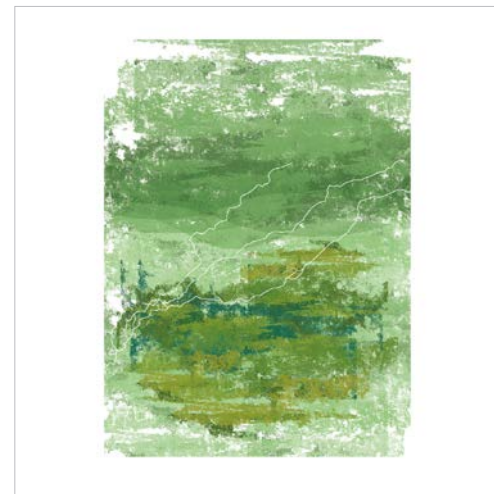
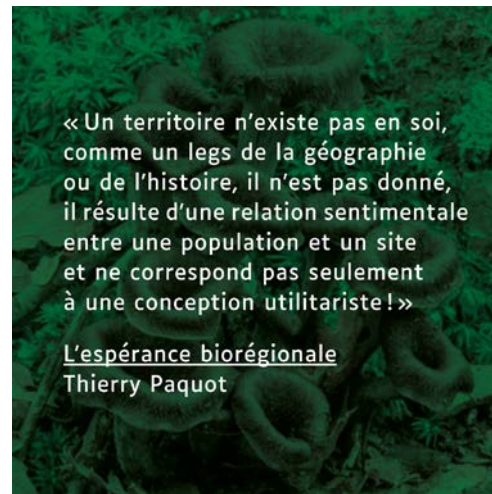




# La ferme d'en haut / Les bruits d'en bas

Création de la charte graphique du projet La ferme d'en haut - Les bruits d'en bas, lié au territoire des Vosges Saônoises.

Un logotype simple dans sa forme mais qui raconte une histoire nuancée et détaillée. « Less is more » ne doit pas s'appliquer pour représenter l'ADN d'un lieu et de ses habitants. Une traduction sur mesure de l'esprit de ce territoire précis, valoriser son identité liée à ses rivières, mettre en avant les actions des habitants qui écrivent leur futur dans la convivialité et inventent leur nouvelle réalité par des actions de terrain. Le tout, dans de bonnes vibrations qui se propagent.



Rendre compte de la richesse de notre ruralité baignée de rivières, d'histoires industrielles et agricoles, de savoir-faire et de relations humaines, de mixité sociale et culturelle.



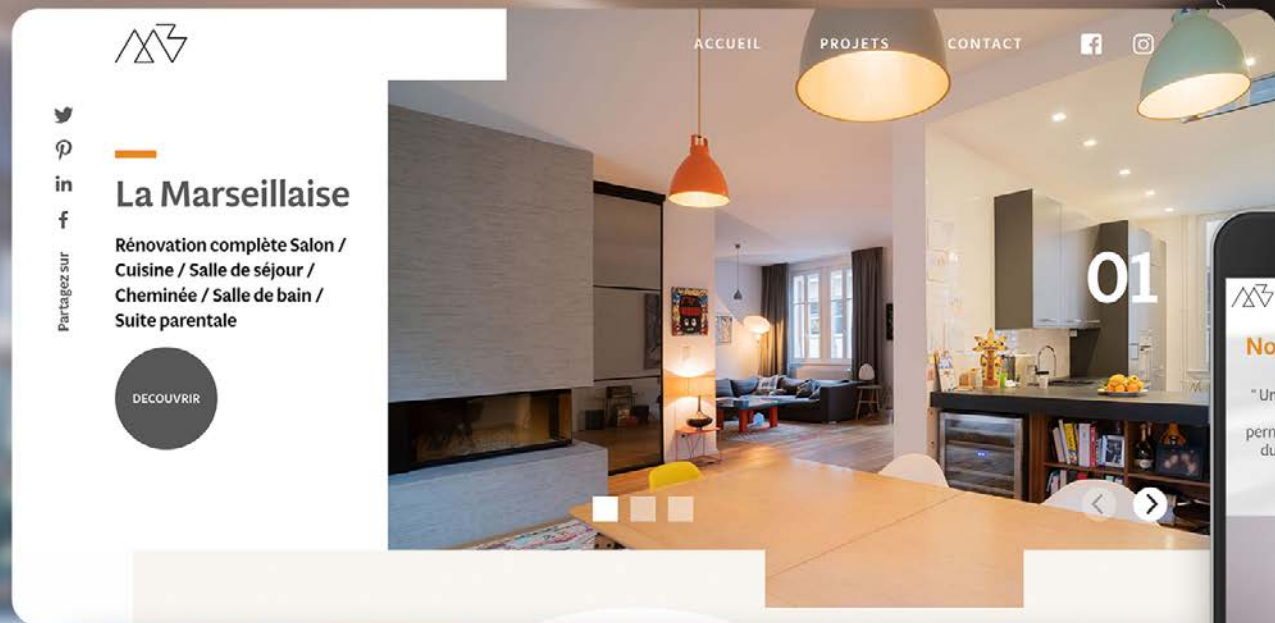
# Benoit Melchior Architecte D'intérieur

Création du site: UX, Design,  
Illustrations.

Réflexion autour des espaces,  
de leur répartition, de leurs  
interactions, des circulations  
et flux. Esthétique évoquant le  
plan, les tracés. Parallèle entre  
les effets de la navigation et les  
ouvertures coulissantes d'un  
espace à l'autre. Tenter d'établir  
un dialogue entre les lignes  
et perspectives de Benoit,  
et le style du site.

Développement sites:  
Studio Esilab - [www.esilab.fr](http://www.esilab.fr) -

[benoitmelchior.fr](http://benoitmelchior.fr)





# Architecture Olivier Chopin

Identité d'un architecte à Paris :

- Logotype
- Création d'une typographie originale

◆  
A R C H I T E C T U R E  
O L I V I E R C H O P I N  
◆



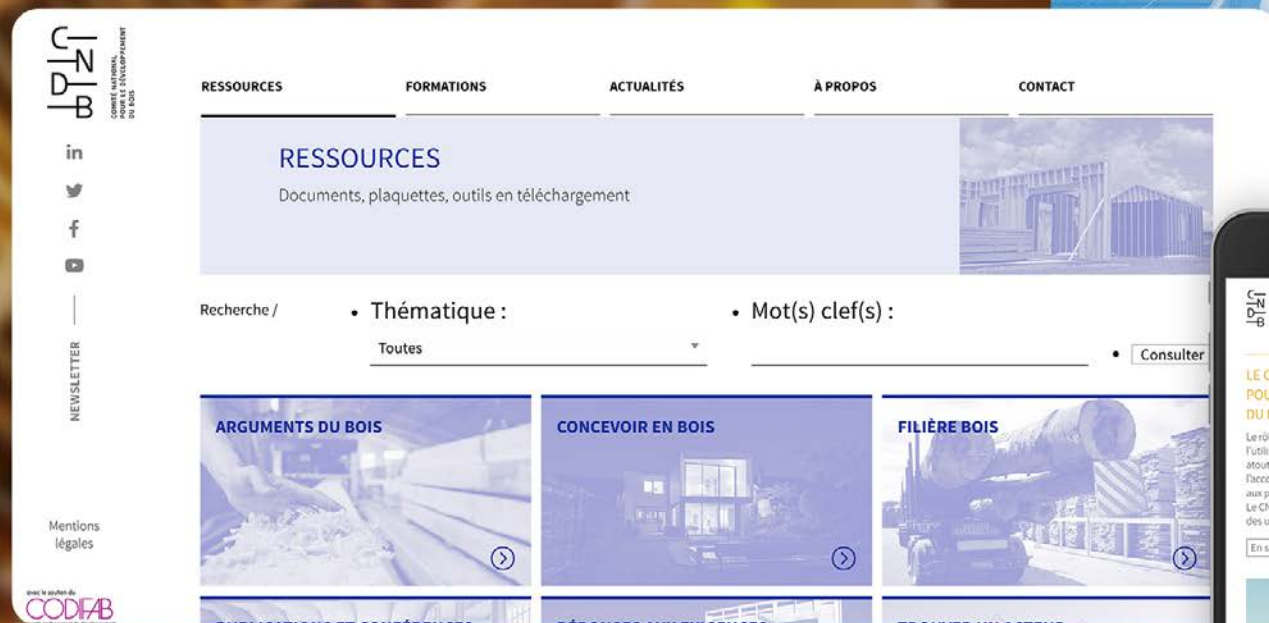
# Comité National pour le Développement du Bois

Ergonomie UX du site de cette association qui a pour rôle de promouvoir l'utilisation du bois et d'accompagner son développement.

Collaboration avec Buro GDS pour la direction artistique.

Développement site:  
Studio Esilab - [www.esilab.fr](http://www.esilab.fr) -

[cndb.org](http://cndb.org)



# Anadiag

Création du site: ergonomie  
UX et Direction Artistique.

Entreprise indépendante,  
spécialisée dans les services  
d'agrosociences sur le territoire  
européen. Depuis plus de 30 ans,  
ils enregistrent des produits  
végétaux (phytopharmaceutiques,  
semences, engrais, biocomposés,  
biostimulants, etc.). Le site se  
veut très clair avec des textes  
concis, de nombreuses icônes  
et l'omniprésence du végétal,  
dans un style en accord avec  
les technologies et le travail de  
laboratoire de l'entreprise.

Développement site:  
Studio Esilab - [www.esilab.fr](http://www.esilab.fr) -  
[anadiag.fr](http://anadiag.fr)

**ANADIAG Group**  
**The strength of a major group  
within a human sized company.**

Anadiag is an independent CRO, specialized in agrosociences services, on the European market. Since more than 30 years, we have been gathering a significant expertise in handling plant product registration (plant protection product, seeds, fertilizers, biocompounds, biostimulants and biocides...)

[READ MORE](#) →

**HISTORICAL TIMELINE**

1989 1991 1992 1993

First regulation of plant protection products marketing authorization EEC n°91/214

- Anadiag history
- Regulation significant changes



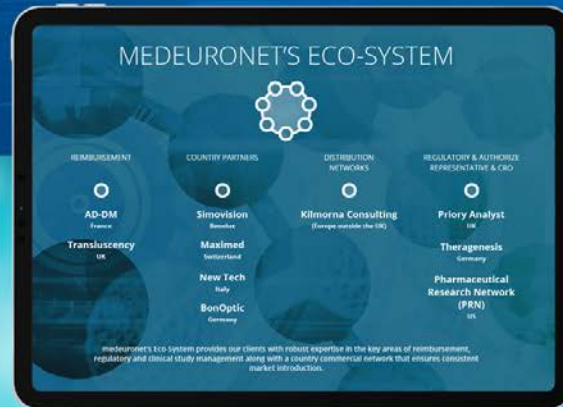
# Medeuronet

Incubateur d'entreprises et d'innovation dans les technologies médicales de pointe. Design graphique, communication print, numérique et événementielle:

- Design site vitrine
- Design site produits
- Design blog
- Data design

...

Développement sites:  
Studio Esilab - [www.esilab.fr](http://www.esilab.fr) -  
Conception rédaction: Bluefeet  
- [www.yourbluefeet.com](http://www.yourbluefeet.com) -



# Medeuronet (suite)

- Emailings
- Ecards
- Présentations powerpoint
- ...

MEDEURONET™  
INNOVATION IN MOTION

## WHAT IS MORE EFFICIENT ?

### A SINGLE POINT OF DISPATCH?

### OR 10 ?

© 2016 medeuronet™

MEDEURONET™  
INNOVATION IN MOTION

## ENABLING YOU TO UNLOCK THE POTENTIAL OF EUROPE

Europe is a key opportunity in the commercialization of a new medical device, but it's easy to miss the mark in execution

There are many challenges for those who don't successfully navigate the EU's complexity

Europe is not just one market... it's a collection of culturally diverse markets, each with its own regulatory requirements and commercialization process.

medeuronet delivers the critical expertise and market acumen to ensure your success in the EU

© 2016 medeuronet™

MEDEURONET™  
INNOVATION IN MOTION

## THE CHALLENGE OF EU PRODUCT SALES

For small & medium size medical device companies

**MANAGING UP TO 28 DIFFERENT MARKETS**

- Time zones
- Languages
- Business cultures
- Different regulatory requirements

**EFFICIENT PRODUCT DELIVERY TO DISTRIBUTORS AND THEIR CUSTOMERS**

**COST OF MULTIPLE SHIPMENTS, PLUS COMPLEXITY OF CUSTOMS CLEARANCE & TAX DECLARATIONS**

© 2016 medeuronet™

MEDEURONET™  
INNOVATION IN MOTION

## LOGISTICA

Helping You Put the EU Supply Chain Together

LOGISTICS

CUSTOMER SERVICE

REPORTING

BUSINESS ADMINISTRATION

CONSULTING ON EU MARKET ACCESS

WEB ACCESS FOR CLIENT TO IT SYSTEM

© 2016 medeuronet™

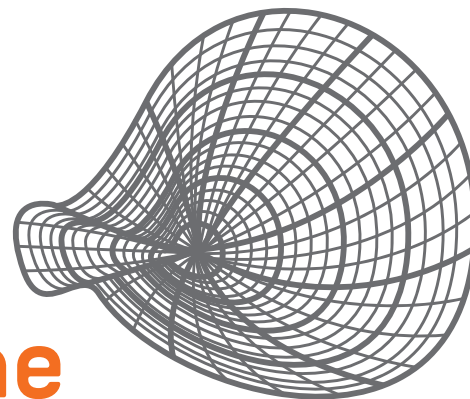


# Pauline Desgrandchamp

Scénographe Sonore

Design graphique, identité,  
communication print et  
numérique de Pauline  
Desgrandchamps, Designer  
et Docteur travaillant sur  
la narrativité et plasticité du  
fait sonore dans une approche  
design:

- Logotype
- Création d'une typographie  
originale



Pauline  
Desgrandchamp

SCÉNOGRAPHE SONORE

# Pauline Desgrandchamp

Scénographe Sonore (suite)

Représentation du son autour de thématiques données, toujours en lien avec la réappropriation de l'espace, vecteur de lien et matière brute à sculpter.

- Design site internet
- Data design
- Icônes et pictogrammes
- Carte de visite
- Papeterie
- Data design
- Icônes et pictogrammes
- Mise en page livres de thèse

Développement site internet:  
Julien Beugnot

**Pauline Desgrandchamp**  
SCÉNOGRAPHE SONORE

Accueil  
Projets  
Ça renâcle  
Biographie  
Liens  
Contact

## Design des sons de l'urbain

### Scénographie urbaine

«Un acte de design, disais-je, est la confrontation d'une intention humaine avec le milieu technologique, social, culturel, dans lequel l'intention s'exprime, se matérialise.»  
Bernard Stiegler

Les 5 principes analytiques de l'urbanisme selon Kevin Lynch:

- LES QUARTIERS
- LES VOIES
- LES Nœuds
- LES LIMITES
- LES MARQUEURS

Le designer des sons de l'urbain: Vins une écriture scénographique de la ville

La scénographie sonore permet d'être définie comme une manière pour l'écouter, à se représenter, à se projeter, à se connecter, à se connecter à une ville, à se connecter à une ville, à se connecter à une ville.

Pour Jean Yves Bessier, compositeur:  
«l'image de la ville semble indissolublement liée à celle du paysage, avec une certaine porosité en plus.»

Le designer des sons de l'urbain: Vins une écriture scénographique de la ville

La scénographie sonore permet d'être définie comme une manière pour l'écouter, à se représenter, à se projeter, à se connecter, à se connecter à une ville, à se connecter à une ville, à se connecter à une ville.

Le designer des sons de l'urbain: Vins une écriture scénographique de la ville

La scénographie sonore permet d'être définie comme une manière pour l'écouter, à se représenter, à se projeter, à se connecter, à se connecter à une ville, à se connecter à une ville, à se connecter à une ville.

## Biographie

«Un acte de design, disais-je, est la confrontation d'une intention humaine avec le milieu technologique, social, culturel, dans lequel l'intention s'exprime, se matérialise.»  
Bernard Stiegler

Accueil  
Projets  
Ça renâcle  
Biographie  
Liens  
Contact

Philosophie et éthique



# Pauline Desgrandchamp

Scénographe Sonore (suite)

Thèse (392 pages, 2 livres  
(Tome 1, Tome 2).

Université de Strasbourg.

En collaboration avec l'auteure,  
mise en page, design graphique,  
data design, suivi d'impression.

Photos: Isogram - iso-gram.com



# Pauline Desgrandchamp

## Scénographe Sonore (suite)





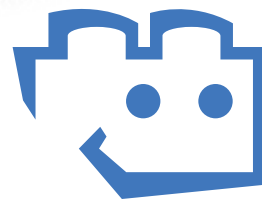


# Startin'blox

Startin'blox développe une technologie visant à interconnecter nos outils Web.

Le projet s'adresse principalement aux communautés de travailleurs indépendants, y compris les espaces de coworking et les coopératives. L'idée est de développer des applications web inter-reliées, très facilement, comme un jeu de construction, selon les standards SOLID.

Création du logotype comme une brique de jeu de construction et la rendre sympathique comme un emoji, dans le but d'incarner la technologie.



# STARTIN'BLOX

**Build apps faster,  
connect with the world.**



## Startin' blox (suite)

Création du site internet, UX,  
Design et illustrations.



# Startin' blox (suite)

Le site est à la fois un support informatif et un mode d'emploi. Étape par étape, une série d'illustrations didactiques guide l'utilisateur à se familiariser avec la technologie.





# Startin' blox (suite)

Chaque fonctionnalité rend les applications customisables à loisir. Les utilisateurs deviennent donc une communauté, unie par cette approche open source, sans recueil de données.

Ici les icônes réalisées pour les «blox», ou composants:

Annuaire de compétences

Liste de tâches

Panier

Job board

Musique

Calendrier d'événements

collaborative

Chat en équipe

Visioconférence

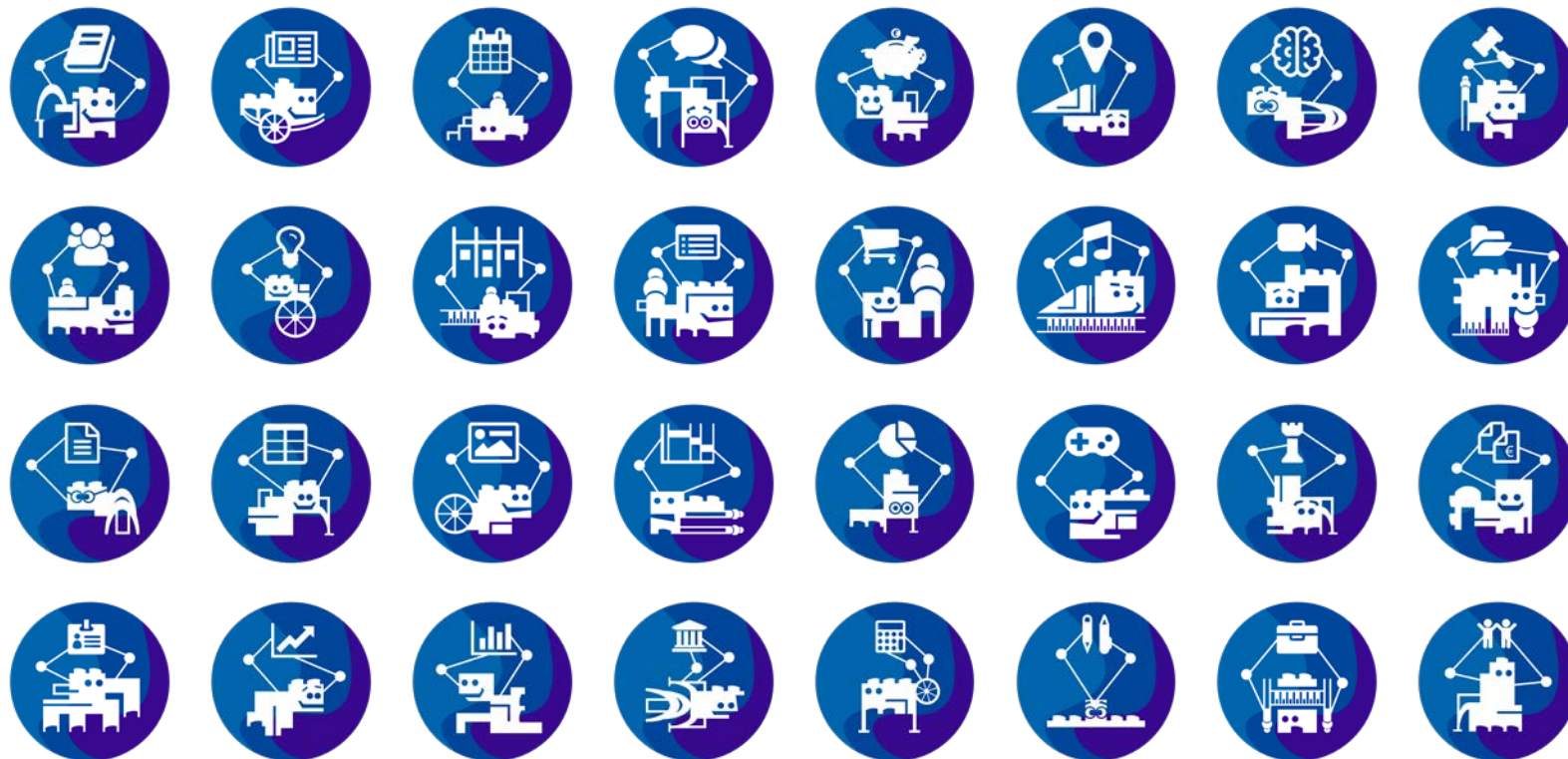
Facturation & suivi financier

Graphes & statistiques

Kanban

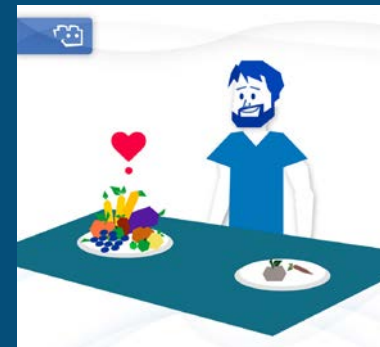
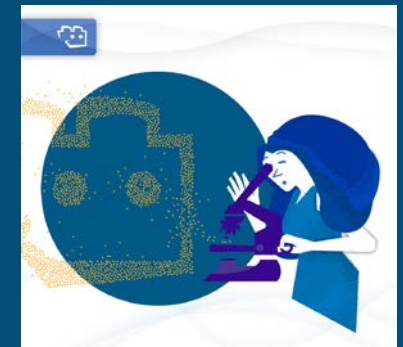
Jeux

...



# Startin' blox (suite)

- Direction artistique
- Charte graphique
- Logotype
- Illustrations
- Icônes
- UX UI Site Internet
- Présentations PPT
- Papeterie (cartes de visites, papier en-tête, bilans comptables, gabarit textes)





# Atelier Gamut

Direction artistique, design et charte graphique pour cette agence de design global, sans frontières entre les disciplines, les savoir-faire et les collaborateurs.

Fusion du symbole Gamma et de la clé d'Ut en musique pour illustrer l'esprit de l'agence:

Gamut:

En colorimétrie :  
intégralité du spectre coloré  
qu'un dispositif est capable  
d'afficher

En musique :  
intégralité des notes jouables

Dans l'expression populaire:  
l'éventail des éléments  
constitutifs d'un Tout



theblackvictory.

Plateforme indépendante de production et de promotion de films, musique et contenus culturels, 'The Black Victory' défend l'inclusion et la diversité, soutient les œuvres d'artistes du monde entier. Design graphique et dynamique, et UX en accord avec les différentes facettes du projet. La place importante accordée à la typographie, à l'image et à la couleur noire en font un site culturel à l'identité très marquée.

Développement site:  
Studio Esilab - www.esilab.fr -  
theblackvictory.com



t.b.v.



# Harmonie Les Chéqueillots

Orchestre musical

Création du logotype et de la charte graphique de l'orchestre de Fougerolles, ville de Haute-Saône (Franche Comté), Pays de la cerise.

Le chéqueillot est un mot d'argot local qui désigne les grappes de fleurs et cerises sur la branche de l'arbre.



# Harmonie Les Chéqueillots

Orchestre musical (suite)

Ici le C de Chéqueillot est utilisé comme un emblème, une marque graphique forte et très affirmée. En son centre apparaît la cerise, qui fait vibrer le logo.

Enfin les pictogrammes en forme de cerises représentent les notes de musique, le rythme, les baguettes des percussions et les clés/touches des instruments à vent.

Le terroir de Fougerolles et son identité champêtre sont traduits par les couleurs, fraîches et naturelles.

(2/2)



# Les Chéqueillots





# Relais Culturel de Thann

Mise en page d'une brochure pour le programme de la saison 2017 / 2018 du Relais Culturel de la ville de Thann en Alsace.

Réalisation avec Studio Esilab - [www.esilab.fr](http://www.esilab.fr) -



DU 7 NOVEMBRE AU 2 DÉCEMBRE 2017  
5 SCÈNES, 9 COMPAGNIES

## SCÈNES D'AUTOMNE EN ALSACE (5<sup>ème</sup> ÉDITION)

Soutenir la création dans notre région en accompagnant des compagnies indépendantes et en proposant au public de suivre un parcours pour s'en faire une vision d'ensemble. Tel est le pari de ces scènes d'automne en Alsace ! Une initiative qui s'étioffe cette année encore, avec désormais cinq lieux institutionnels du Haut-Rhin : La Comédie De l'Est, Centre dramatique national d'Alsace à Colmar, La Fraternelle, Scène nationale à Mulhouse, Le Crêpe, Scène conventionnée jeune public à Kingersheim ; le Relais culturel Régional de Thann et l'Espace 110, Centre culturel d'Illzach.

### ELDORADO TEREZIN

Texte et mise en scène Claire Audouy  
Régis d'Aine

• Création •

À la Comédie de l'Est, Colmar

• mardi 7 novembre à 19h

• mercredi 8 novembre à 20h30

• jeudi 9 novembre à 19h

• vendredi 10 novembre à 20h30

Représentations isolées : 8 et 10 novembre

À l'Espace 110, Centre culturel d'Illzach

samedi 2 décembre à 20h

Représentation isolée :

vendredi 1er décembre à 19h

FRANÇOIS

musique de A. Kryzhanovskiy et Marc-Antoine Mathieu / mise en scène

Pauline Ringada

L'Orphelinat

À la Comédie de l'Est, Colmar

• mardi 15 novembre à 20h30

• jeudi 16 novembre à 19h

• vendredi 17 novembre à 20h30

• samedi 18 novembre à 19h

Représentation isolée :

17 novembre

L'ABBAYE BIFURQUE

DE SONNE MAXIMIANO

Texte Dennis Kelly / mise en scène

Rita Delgado

Compagnie Katriin

À La Fraternelle, Mulhouse

• mercredi 15 novembre à 20h

• jeudi 16 novembre à 19h

• vendredi 17 novembre à 20h

### ANIMAUX DE BÉANCE

Chorégraphie Camille Mader  
Esmagnie Liffard

• Création •

À La Fraternelle, Mulhouse

• mercredi 22 novembre à 20h

• jeudi 23 novembre à 19h

UNE MACHE POUR BRISER

LA MER SEULE EN MOUS

D'après Georges Feydeau / mise

en scène Grégoire Strecker

Compagnie Champ 719

• Création •

À La Fraternelle, Mulhouse

• mercredi 22 novembre à 20h

• jeudi 23 novembre à 19h

• vendredi 24 novembre à 20h

JE VOUS AIME

QUE JE PEUX LE FAIRE

Texte Kevin Helle / conception et

mise en scène Alexandre Étienne

Compagnie Musement Théâtre

Tout public dès 9 ans

• Création •

À l'Espace 110, Centre culturel

d'Illzach (premier bloc)

• samedi 18 novembre à 17h et 19h

• dimanche 19 novembre à 17h et 19h

DU SANG AÏLE LÈVÉES

Texte René Guénon / mise en scène

Mathias Mader

Dinagonea / Miel Factory

• Création •

À l'Espace 110, Centre culturel

d'Illzach

• samedi 26 novembre à 20h

### TENTATIVE DE DISPARITION

Texte et mise en scène Charlotte

Lagrange

Compagnie La Chair du monde

• Création •

Au Relais Culturel Régional de Thann

• vendredi 24 novembre à 20h30

LA NUIT DOIT AU FOND

DE HA POËSIE

Chorégraphie Véronique Biret /

composition Jean Lucas /

création Marion Greta, Jean Lucat,

Véronique Biret

Compagnie La Grande Chaise

Tout public dès 6 ans

À l'Espace Tivoli, Kingersheim,

sur le Crêpe, Scène conventionnée

Jeune public

• mercredi 22 novembre à 19h30

et 19h

### TARIFS

Le premier spectacle à plein tarif donne accès aux autres spectacles à 12 euros dans toutes les structures, sur présentation du premier billet.

VENDREDI 24 NOVEMBRE À 20H30  
ADOS ET ADULTES

## TENTATIVE DE DISPARITION

Compagnie La Chair du monde

### TEXTE ET MISE EN SCÈNE

Charlotte Lagrange

### COLLABORATION À LA MISE EN SCÈNE

Marion Greta, Jean Lucat

### AVEC

VERONIQUE BIRET, JEAN LUCAS

### LUMIERES

CLAUDE BERNARDINI

### SON ET MUSIQUE

JEAN LUCAT, MARION GRETA

### SCÈNES GÉNÉRALES ET COORDINATION

CHARLOTTE LAGRANGE

### SCÉNARISTES, COSTUMES

CHARLOTTE LAGRANGE

### COORDINATEUR DE LA COMPAGNIE

LOUISA HOFFER

« La question de la disparition me semble cruciale au cours de l'adolescence et particulièrement lorsqu'il s'agit de la création de nos identités personnelles et de la construction du corps. C'est pourquoi j'aimerais proposer ce spectacle pour un public • ado et adultes •, j'aimerais ainsi travailler avec eux sur la gêne qu'ils peuvent ressentir quand on se met à parler

« J'aimerais et d'apporter un point sur les gênes et pourquoi je voudrais les amener à s'interroger le regard qu'ils portent sur eux-mêmes, sur leur corps en train de changer, sur ce qu'ils ont vécu ainsi travailler avec eux sur la gêne qu'ils peuvent ressentir quand on se met à parler

Une femme vous regarde, elle vous parle, vous la regardez. Elle n'est pas à côté, mais face à vous, et pourtant vous détournez le regard. Là, vous regardez, à côté, vous ne supportez plus de soutenir son regard provocant, insistant, en demande. Cette femme demandant de l'amour, elle demande de l'attention, et cela c'est insupportable. Quelqu'un qui demande de l'amour, c'est un animal blessé. Un animal bien-portant ne va pas secourir

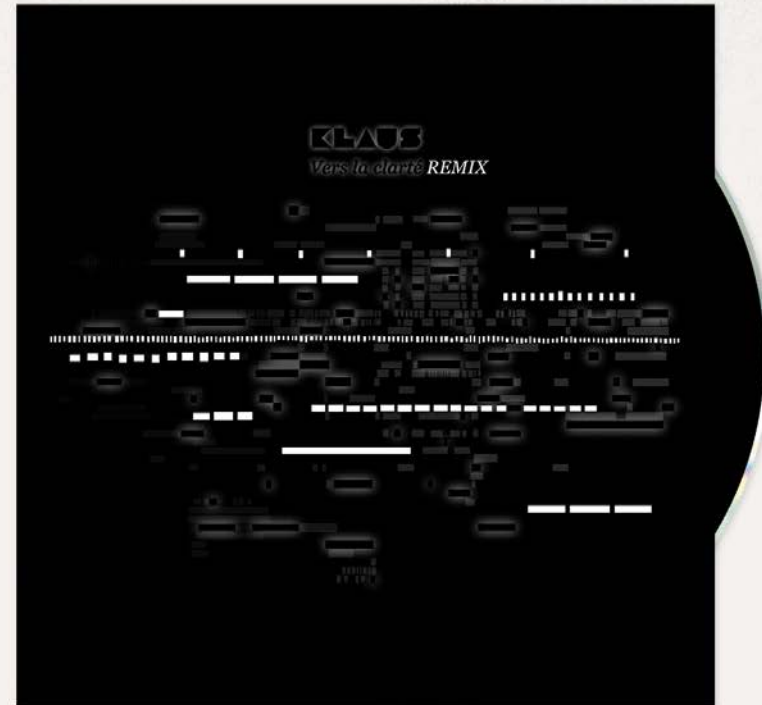
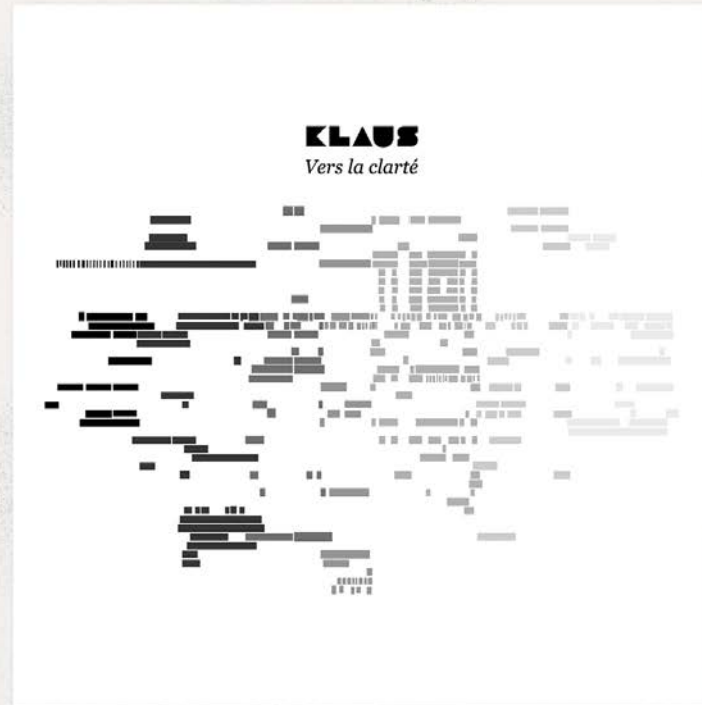
un animal malade, instinct de protection, alors vous regardez à côté, vous le laissez sur le bas-côté. Mais il parle et il parle et il parle, cet animal. Il vous parle tellement que vous confondez en lui. Vous aussi vous voulez de l'amour, non ? Vous aussi vous avez envie d'être regardés, non ? Vous n'avez jamais eu envie de disparaître ? Jamais ?



# KLAUS Project

Design graphique,  
communication print et  
numérique pour le groupe  
électro KLAUS :

- Album covers & artworks
- Communication numérique
- Objets dérivés






KLAUS Project (suite)





# Duc des Lombards

Le Duc des Lombards est un club de jazz à Paris. 2 concerts quotidiens et des événements importants tels que le Jazz Legend Festival font du «Duc» LE haut lieu du jazz dans la capitale française.

|                                                                                                                                                                                                                                                                                                                                                                                                                                                                                                                                                                                            |                                                                                                         |
|--------------------------------------------------------------------------------------------------------------------------------------------------------------------------------------------------------------------------------------------------------------------------------------------------------------------------------------------------------------------------------------------------------------------------------------------------------------------------------------------------------------------------------------------------------------------------------------------|---------------------------------------------------------------------------------------------------------|
|  <p><b>DUC</b><br/>LOMBARDS</p>                                                                                                                                                                                                                                                                                                                                                                                                                                                                           |                                                                                                         |
| du 07 au 10<br><i>Jazz Legends Festival</i>                                                                                                                                                                                                                                                                                                                                                                                                                                                                                                                                                | JUILLET<br>À 20H & 22H                                                                                  |
|                                                                                                                                                                                                                                                                                                                                                                                                                                                                                                                                                                                            | <b>AHMAD</b><br>JAMAL                                                                                   |
| <p><b>Jazz Giant</b></p> <p><b>Ahmad JAMAL (p)</b><br/>James CAMMACK (b)<br/>James TYRE JOHNSON III (drs)<br/>Monica BADRENA (perc)</p> <p>Pour la sortie de « It's Magic », pour la première fois en club et pour 8 concerts exceptionnels, Ahmad Jamal est au Duc des Lombards. Sa maîtrise inimitable de diriger son orchestre, son sens de la dynamique, des contrastes, de l'espace en font aujourd'hui le dernier des grands historiques du jazz. C'est à son écoute que Miles Davis a trouvé sa voie. Il est sans conteste le grand inspirateur de tous les pianistes modernes.</p> |  <p>© Frank CAPPE</p> |
|                                                                                                                                                                                                                                                                                                                                                                                                                                                                                                                                                                                            | 42 rue des Lombards<br>75001 Paris<br>Tel : 01 42 33 22 88<br>www.ducdeslombards.com                    |

|                                                                                                                                                                                                                                                                                                                                                                                                                                                   |                                                                                      |
|---------------------------------------------------------------------------------------------------------------------------------------------------------------------------------------------------------------------------------------------------------------------------------------------------------------------------------------------------------------------------------------------------------------------------------------------------|--------------------------------------------------------------------------------------|
|  <p><b>DUC</b><br/>LOMBARDS</p>                                                                                                                                                                                                                                                                                                                                | Club de Jazz et restaurant                                                           |
| 11 & 12                                                                                                                                                                                                                                                                                                                                                                                                                                           | JUILLET<br>À 20H & 22H                                                               |
|                                                                                                                                                                                                                                                                                                                                                                                                                                                   | <b>NICOLE</b><br>HENRY                                                               |
| <p><b>Vocal Jazz</b></p> <p>Nicole HENRY (vcl)<br/>Michel PASTRE (ts)<br/>Pierre CHRISTOPHE (p)<br/>Raphaël DEVERS (b)<br/>Mourad BÉNHAMMOU (drs)</p> <p>Cette formidable chanteuse aborde tous les styles de jazz. Elle est forte et chante un jazz moderne et riche. Elle a joué avec les excellents musiciens qui l'accompagnent. Sa voix est une référence. C'est elle qui a gagné le concours Jazz à Paris le meilleur l'année dernière.</p> |   |
|                                                                                                                                                                                                                                                                                                                                                                                                                                                   | 42 rue des Lombards<br>75001 Paris<br>Tel : 01 42 33 22 88<br>www.ducdeslombards.com |



# Duc des Lombards (suite)

- affiches (quotidiennes, mensuelles et événementielles)
- programmes mensuels
- insertions presse (Jazzmag, Vibrations, Jazzman)
- flyers
- cartons d'invitation
- agenda Paris Jazz Club
- newsletters

## JUILLET 2008

# JAZZ LEGENDS FESTIVAL

Les musiciens qui ont écrit la légende du jazz dans le plus beau jazz club parisien

**4 & 5 juillet à 20h et 22h**  
**RHODA SCOTT**  
 « 70th BIRTHDAY »

Tout simplement la plus grande organiste de jazz, entourée d'amis surprise pour son 70<sup>ème</sup> anniversaire et ses 40 ans en France





**7 ou 10 juillet à 20h et 22h**  
**AHMAD JAMAL**

Le dernier des géants historiques du jazz pour la première fois en club et pour 8 concerts exceptionnels. Il interprétera en toute intimité les principaux thèmes de son dernier album « It's Magic »





**15 & 16 juillet à 20h et 22h**  
**LOU DONALDSON**  
**Dr LONNIE SMITH 4TET**

L'orchestre le plus samplé par les rappers et les DJ's. Lou Donaldson est le génial créateur du « Boogaloo »






**22 & 23 juillet à 20h et 22h**  
**FREDDIE REDD 4TET**  
 featuring Jessie Davis

Casteur du célèbre « The Connection », héros trop rare de quelques uns des plus beaux albums du label Blue Note





**24, 25 et 26 juillet à 20h et 22h**  
**PETE LA ROCA 4TET**  
 featuring Lew Tackin

Le batteur de John Coltrane et de Sonny Rollins de retour en France après plus de 40 ans d'absence. Un événement !





LOCATIONS: Duc des Lombards - 01 42 33 22 86 - [www.ducdeslombards.com](http://www.ducdeslombards.com)  
 Fnac - Carrefour - Bon Marché - Magasins U - 0892 692 392 (0.34eur/min) - [www.fnac.com](http://www.fnac.com)  
 Ticketnet - Virgin - Auchan - Leclerc - Cultura - 0892 390 100 (0.34eur/min) - [www.ticketnet.fr](http://www.ticketnet.fr)









### JUN 2008

Eric BURTON 10  
 James MONTER 7  
 Jimmy DUCAS 3 & 4  
 Emory ILM 21 & 5  
 Ricky FORD 4tet @ & 7  
 L'EXPANSE 20  
 BLUES FESTIVAL du 9 au 12  
 -Sisters of the South-  
 -Paris Jazz Club-  
 Jean Michel PILIC - Stéphane BELMONDO 14  
 Richard BIRBAI 15  
 James MONTER 16  
 MISSICA NYEDA  
 Patric MICHON & Francesco SPINETTI 18  
 MARIUS COLLIGNON 19  
 Michel PESTRE 20  
 Stéphane CARLIAME 22  
 LA NUIT DU JAZZ FIANCÉS 24  
 David SANBORN du 25 au 28  
 James MONTER & David SANBORN 29

### JUILLET 2008

Yvonne KALLER 04  
 Yvonne KALLER 04  
 Rhoda SCOTT 05  
 ven 04 & sam 05  
**Ahmad JAMAL** lun 07 - jeu 10  
 Michel BENEY 11  
 Lou DONALDSON & Dr Lonnie SMITH 4tet  
 mar 15 & mer 16  
 Richard BIRBAI 18  
 Freddy REDD 4tet  
 mar 22 & mer 23  
 Pete LA ROCA 4tet  
 jeu 24 - sam 26  
 Jean Michel PROUST 28  
 Jean Michel PROUST 28

### AOUT 2008

Caroline LEROUX 01  
 Pierre COLLE 02  
 Marc FORSTET 03  
 Pierre BRACHET 04  
 Olivier BOURGEOIS & Christophe COLLE 05

### SEPTEMBRE 2008

Yvonne KALLER 01  
 James MONTER 02  
 Jimmy DUCAS 03  
 Emory ILM 04  
 Ricky FORD 05  
 L'EXPANSE 06  
 BLUES FESTIVAL du 9 au 12  
 -Sisters of the South-  
 -Paris Jazz Club-  
 Jean Michel PILIC - Stéphane BELMONDO 14  
 Richard BIRBAI 15  
 James MONTER 16  
 MISSICA NYEDA  
 Patric MICHON & Francesco SPINETTI 18  
 MARIUS COLLIGNON 19  
 Michel PESTRE 20  
 Stéphane CARLIAME 22  
 LA NUIT DU JAZZ FIANCÉS 24  
 David SANBORN du 25 au 28  
 James MONTER & David SANBORN 29

### OCTOBRE 2008

MICHEL LAZZ  
 François BRUCCACCIA 01  
 Alain BENOIST 02  
 Michel BENEY 03  
 Lou DONALDSON & Dr Lonnie SMITH 4tet  
 mar 15 & mer 16  
 Richard BIRBAI 18  
 Freddy REDD 4tet  
 mar 22 & mer 23  
 Pete LA ROCA 4tet  
 jeu 24 - sam 26  
 Jean Michel PROUST 28  
 Jean Michel PROUST 28



# Be Barbara

Design graphique, identité  
et communication print pour  
une marque suisse de chocolat  
haut de gamme :

- Logotype
- Charte graphique

Direction artistique avec  
Studio Esilab - [www.esilab.fr](http://www.esilab.fr) -

Be Barbara®

CHOCOLAT SUISSE



# Be Barbara (suite)

Design graphique, identité et communication print pour une marque suisse de chocolat haut de gamme:

- Carte de visite
- Dossier de presse
- Dépliant
- Carton d'invitation
- Packagings
- Stickers
- Sacs

...

Direction artistique avec Studio Esilab - [www.esilab.fr](http://www.esilab.fr)



# La Manufacture 1905

Structure suisse de production  
et de distribution de produits  
gastronomiques artisanaux  
faits-maison et bio.

Design graphique, identité  
et communication print:

- Logotype
- Création d'une typographie  
originale

Direction artistique avec  
Studio Esilab - [www.esilab.fr](http://www.esilab.fr) -

1905

**LA MANUFACTURE**

— 1905 —

1905



# Végéthic

Identité d'un produit / label  
bio (beurre d'amande utilisé  
dans différentes recettes de  
muesli et de chocolat) appartenant  
à La Manufacture 1905.

Direction artistique avec  
Studio Esilab - [www.esilab.fr](http://www.esilab.fr) -

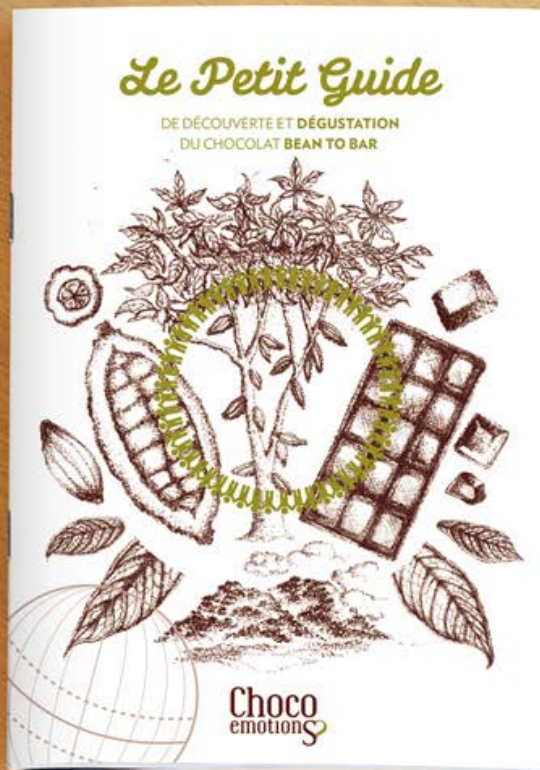


V É G É T H I C  
BY LA MANUFACTURE 1905

# Choco emotionS

Direction artistique, brochure, illustrations autour du bean to bar pour une marque de chocolat de Neuchâtel (Suisse).

Création d'une série d'illustrations à la mine de plomb, sur les thématiques importantes du bean to bar. Puis la création d'éléments graphiques secondaires, la mise en page, les recherches typographiques ont abouti à ce petit guide de dégustation, sorte de journal de bord pour accompagner les ateliers pédagogiques de la marque.



## Mais avant cela, un peu d'histoire

2300 Av. JC, le cacao était cultivé en Équateur avant les Mayas au Mexique. Cela vient juste d'être découvert en 2018. Avant cela, il était régulièrement affirmé que les Mayas étaient les plus anciens cultivateurs de cacao et que les Espagnols l'avaient importé en Europe au cours du XVII<sup>e</sup> siècle.

Les Espagnols ont été les premiers à y ajouter du sucre. Ils ont conservé la consommation de cacao sous forme de boisson.

L'alcalinisation du cacao a commencé en 1828 à Amsterdam par Coenrad Van Houten.

La tablette de chocolat solide, elle, a été inventée en 1847 par le britannique Joseph Fry.

En 1884, l'entreprise chocolatière française Bonnat sera la première à fabriquer du chocolat bean-to-bar.

En 2002, le mouvement bean-to-bar naît dans la ville de San-Francisco où quelques chocolatières décident de se réapproprier le métier en prenant directement en charge la matière première pour la confection de leurs produits, c'est-à-dire, la fève de cacao et le sucre.

• 2300 Av.JC

• XVII<sup>e</sup> siècle

• 1828

• 1847

• 1884

• 2002

## Qu'est-ce qu'un chocolat Bean-to-Bar ?

Au commencement est la fève de cacao.

Contrairement à ce qu'on pourrait penser, les chocolatières ne travaillent généralement pas directement la fève de cacao. C'est un métier à part-entière réalisé par le « couvreur » qui va, à l'aide de machines spécifiques, transformer les précieuses fèves en masse de cacao. C'est cette masse qui sera transformée, mélangée et agrémentée par le chocolatier pour ses délicieuses créations.

Un artisan bean-to-bar se doit de choisir la provenance de ses fèves, selon ses critères de qualité et de savoir-faire personnels, mais aussi ses principes éthiques – c'est-à-dire sociaux et environnementaux. On parle alors de cacao, et de chocolat vertueux.

Les artisans en question entretiennent souvent une relation proche avec les fournisseurs de fèves de cacao, l'idée étant aussi de pouvoir les mettre en valeur lors de la vente du produit fini. C'est une façon de rester moins impersonnel devant les acteurs liés à la fabrication de chocolat, et devant le processus lui-même, qui devient hautement personnalisé pour chaque chocolatière et même chaque chocolat.

Le bean-to-bar impose des contraintes puisque c'est bel et bien un seul artisan qui prend en charge toutes les étapes de fabrication d'une tablette de chocolat.





# Choco emotionS

(suite)

Bienvenue dans le  
*Petit Guide*  
de dégustation de chocolats  
**Bean to Bar**  
de Choco emotionS



Dans ce guide délicieux, vous apprendrez à goûter et différencier le chocolat bean-to-bar du chocolat industriel en explorant votre perception sensorielle.

Les informations contenues dans ce livret vous permettront de décrire les saveurs et les arômes lors de la dégustation de ces chocolats tel un pro.



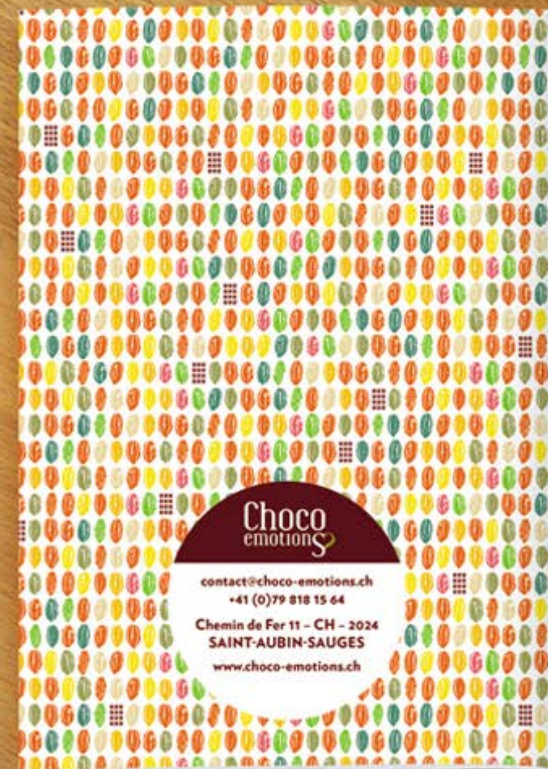
## Qui est Choco emotionS ?

Créé en 2012 par Catherine Vallans, Choco emotionS a à cœur de valoriser le chocolat de haute qualité et en particulier celui issu de productions artisanales plus souvent appelé chocolat bean-to-bar (de la fève à la tablette).

Ambassadeurs culturels, défenseurs d'une écologie engagée et porteurs de valeurs humaines et sociales fortes, les chocolats que nous vous faisons découvrir se veulent être témoins de savoir-faire d'artisans et vecteurs de gourmandise et d'émotions.

Nous contribuons à faire progresser les consciences, à transmettre nos savoirs, et à partager notre passion.

Nos sélections de chocolats tels des vins d'exception, sauront vous révéler leur profil aromatique souvent plus complexe et diversifié qu'on ne se l'imagine.





# Choco emotionS

(suite)

Packagings & communication  
des produits de la marque:

- Packagings
- Stickers
- Cartes
- Événementiel
- Tablettes de chocolat  
imprimées

...

Direction artistique et design  
avec Studio Esilab

- [www.esilab.fr](http://www.esilab.fr) -





# Fédération de Charité CARITAS Alsace

Créations de plusieurs brochures  
et supports imprimés pour le  
Pôle Insertion de la Fédération  
de Charité CARITAS Alsace:  
Rapport d'activité, Projet  
d'établissement, Dépliant.  
Ces outils offrent un bilan  
du chemin parcouru par le  
pôle et annoncent ses futures  
orientations.







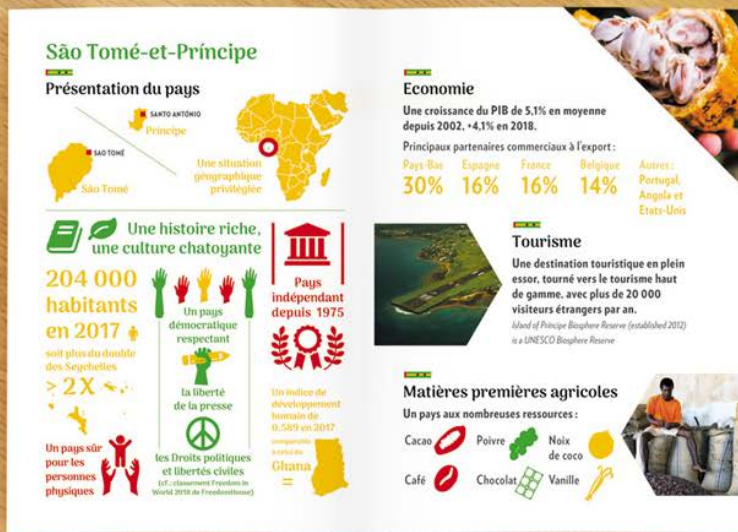
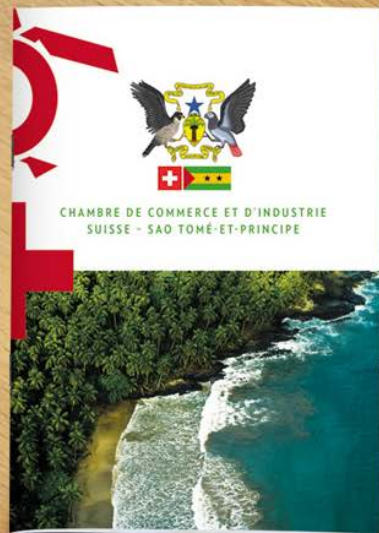






# CCI Suisse Sao Tomé -et-Principe

Création d'une brochure pour la Chambre de Commerce et d'Industrie Suisse - Sao Tomé - et - Principe. La mise en valeur du patrimoine des îles, de la richesse de leur culture ainsi que les nouvelles perspectives établies via le partenariat avec la Suisse sont l'objet de la brochure. Une iconographie très graphique vient compléter les photos de la nature luxuriante. Versions fr / en.





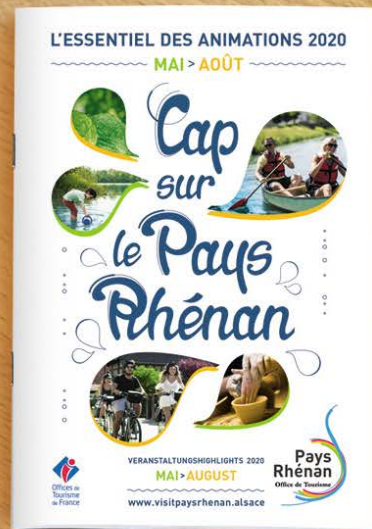
# Office de Tourisme du Pays Rhénan

Création d'une série de  
brochures pour l'Office de  
Tourisme du Pays Rhénan -  
Les Essentiels Printemps / Été &  
Automne / Hiver.

- Design
- Mise en page
- Création d'un lettrage original
- Gestion de projet

# Cap sur le Pays Rhénan

L'ESSENTIEL DES ANIMATIONS 2020  
MAI > AOÛT



VERANSTALTUNGSHIGHLIGHTS 2020  
MAI > AUGUST

Offices de  
Tourisme  
de France

Pays  
Rhénan  
Office de Tourisme

www.visitpaysrhenan.alsace



Bureau  
d'Information  
Touristique  
de Gamsheim

Tél : 03 88 94 44 08  
Écluses du Rhin  
67760 GAMBESHEIM

Bureau  
d'Information  
Touristique  
de Soufflenheim

Tél : 03 88 86 74 30  
20 B, Grand'Rue  
67620 SOUFFLENHEIM

Office de  
Tourisme du  
Pays Rhénan

Siège : 32, rue du  
Général de Gaulle  
67410 DRUSENHEIM

Retrouvez-nous sur les réseaux sociaux :

Facebook: @Tourisme en Pays Rhénan  
Instagram: @tourismepaysrhenan

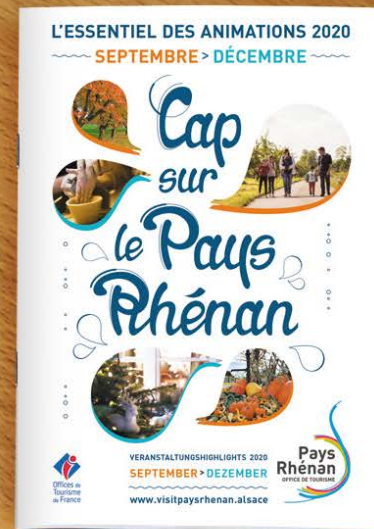
accueil@ot-paysrhenan.fr  
www.visitpaysrhenan.alsace

Offices de  
Tourisme  
de France

Pays  
Rhénan  
Office de Tourisme

www.visitpaysrhenan.alsace

L'ESSENTIEL DES ANIMATIONS 2020  
SEPTEMBRE > DÉCEMBRE



VERANSTALTUNGSHIGHLIGHTS 2020  
SEPTEMBER > DEZEMBER

Offices de  
Tourisme  
de France

Pays  
Rhénan  
Office de Tourisme

www.visitpaysrhenan.alsace

10

Visite guidée découverte de  
la réserve naturelle  
de la forêt d'Offendorf

Führung durch das Naturschutzgebiet  
des Offendorfer Waldes (auf Französisch)

7 juillet / 18 août / 25 août  
7. Juli / 18. August / 25. August

📍 Réserve naturelle nationale de la forêt d'Offendorf  
Naturschutzgebiet des Offendorfer Waldes

Au fil d'une balade d'environ 2h30 à 3h,  
un garde-animateur de la réserve  
naturelle vous fera découvrir la faune  
et la flore de cet espace protégé, ainsi  
que la réglementation qui s'y applique.  
Plongez dans la forêt du Rhin,  
au printemps, en été ou à l'automne,  
toutes les saisons y sont magnifiques !  
La visite peut être annulée en cas  
d'inondation ou de vent trop fort.

Wanderung von etwa  
2:30 bis 3 Stunden  
im Rheinwald. Die  
Führung kann bei  
Überschwemmungen  
oder zu starkem Wind  
abgesagt werden.

Gratuit  
kostenlos

De 9h à 12h | 9-12 Uhr  
06 80 45 05 84  
muriel.diss@conservatoire-sites-alsaciens.eu  
www.conservatoire-sites-alsaciens.eu

11

Spécial  
« À l'abordage ! »

Vorstellung  
« À L'ABORDAGE » (auf Französisch)

16 Juillet | 16. Juli

📍 Zone de loisirs du Staedly 30 rue de l'Étang ROESCHWOOD  
Freizeitzentrum Staedly 30 rue de l'Étang ROESCHWOOD

Spécial  
« À l'abordage ! »

Spéciale vivante et interactive de  
contes et de légendes de piraterie, de  
fantômes et d'aventuriers, présentée  
dans un décor rappelant un vrai  
repaire de pirates. Après le déjeuner,  
le public peut déjeuner sur place et  
profiter de la zone de baignade.

Eine lebendige und interaktive Show  
mit Geschichten und Legenden von  
Piraten, Geistern und Abenteurern, die  
in einem Dekor präsentiert wird, das  
an ein echtes Piratenversteck erinnert.

Sur inscription  
à partir de 5 ans  
Enfant de moins de 5 ans Gratuit  
Enfant de 6 à 14 ans 5 €  
À partir de 17 ans 10 €

Auf Anmeldung  
Ab 5 Jahren  
Kinder unter 5 Jahren kostenlos  
Kinder von 6 bis 14 Jahren 5 €  
Ab 17 Jahren 10 €

11h à 12h | 11-12 Uhr 03 88 94 44 08  
accueil@ot-paysrhenan.fr www.visitpaysrhenan.alsace



Bureau  
d'Information  
Touristique  
de Gamsheim

Tél : 03 88 94 44 08  
Écluses du Rhin  
67760 GAMBESHEIM

Bureau  
d'Information  
Touristique  
de Soufflenheim

Tél : 03 88 86 74 30  
20 B, Grand'Rue  
67620 SOUFFLENHEIM

Office de  
Tourisme du  
Pays Rhénan

Siège : 32, rue du  
Général de Gaulle  
67410 DRUSENHEIM

Retrouvez-nous sur les réseaux sociaux :

Facebook: @Tourisme en Pays Rhénan  
Instagram: @tourismepaysrhenan

accueil@ot-paysrhenan.fr  
www.visitpaysrhenan.alsace

Offices de  
Tourisme  
de France

Pays  
Rhénan  
Office de Tourisme

www.visitpaysrhenan.alsace

# Association Football Bassin d'Arcachon

Logotypes pour ce club de foot avec les symboles forts du bassin: jetée, Dune, mer, cabanne Tchanquée, parcs à huitres, sable, mer et soleil.





# Crédit Municipal de Paris

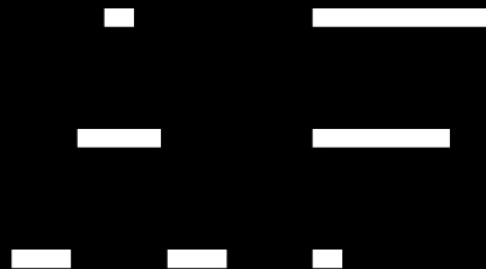
Design graphique et communication print événementielle pour la plus ancienne structure française de prêt sur gage (Mont-de-piété):

- Dépliants
- Flyers
- Affiches
- Illustrations
- Icônes et pictogrammes



AF Patrimoine  
& Immobilier

Logotype pour un cabinet  
d'expertise dans la gestion de  
patrimoine et l'immobilier



PATRIMOINE & IMMOBILIER



A

Typographies

# Typographie Bootsy

Création de la typographie de Big Dune (titrage et contenus textes), du nom du bassiste Bootsy Collins. Une rythmique très structurée d'héritage Sans serif suisse, mais des éléments fluides et chaloupés qui dynamisent les caractères.

bootsy

a

ABCDEFGHIJK  
LMNOPQRSTU  
VWXYZ

abcdefghijklmn  
opqrstuvwxyz

0123456789

À Â Ã Ä É È Ê Ë Ì Î Ï Ñ Ò

Ù Ú Û Ü Æ Æ Ñ Ç

â à ä é è ê ë ì î ï ò ï

û ù ü æ œ ñ ç

.,:;!?"'"/<>\*( ) \ [ ] { } | & .

- = + ÷ ≠ % € \$ £ Ω # @

© ® ™ > < ~ † ∅ 1<sup>23</sup> 1/2 §

74

is a big  
number

It's important to  
write something,  
in order to see how  
a sentence look like.

There's a platypus wearing sunglasses in the closet. He's reading a book. I give him a drink. I really think that Victor Hugo was right when he said: "I'm hungry, so I'm gonna eat". That was a powerful statement The kind of sentence that could open our minds and make us think about love.



# Typographie Amon

Création d'une typographie originale de titrage «Amon», du nom du compositeur de musique électronique Amon Tobin.

Elle développe une esthétique rétro futuriste, en accord avec la personnalité de Pauline Desgrandchamp, Scénographe sonore, et la nature de son travail.

amon

Q

A B C D E F G H I J K L  
M N O P Q R S T U  
V W X Y Z

a b c d e f g h i j k l m n  
o p q r s t u v w x y z

()123456789

Æ Œ Ç À Â Ã É È Ê Ë

Î Ï Ô Ö Ù Û Ü Ñ

æ œ ç à â ä é è ê ë

î ï ô ö ù û ü ñ

.,:;'"!?( )|@/\_=<>>\

+ ÷ = # <sup>1</sup>2<sup>3</sup> <sup>1</sup>/<sub>2</sub> % † \* = >

[ ] & € \$ £ # § Ω Ø

3PM

Hz

ESPACE

SONOPHONIE

CONSTRUCTION

«Si un bruit vous dérange,  
écoutez-le».

John Cage

# Typographie Chestrock

Création d'un caractère de titrage à empattements.  
Positionnement haut de gamme, la première utilisation est l'identité du projet Bento & Miho (voir pages dédiées).

CHEST  
ROCK

A

A B C D E

F G H I J

K L M N

O P Q R S

T U V W

X Y Z

0 1 2 3 4

5 6 7 8 9



A B C D E F G H

A B C D E F G H

A B C D E F G H

B B B B



Typographie  
Chestrock

Exemple d'utilisation.

(2/2)



**GELATI**  
**PANETTONE**  
**DOLCE**  
**AFFOGATO**  
**SFOGLIATELLA**

**AMARETTO**  
**GRAPPA**  
**LIMONCELLO**



# Illustrations



# Jean-Michel

Projet en cours, les aventures  
de Jean-Michel le bulot.

Technique: dessin vectoriel et  
pochoirs photoshop.



## Jean-Michel

Les illustrations de cette histoire s'affichent comme une série de compositions très graphiques, recherchent une certaine épure et sont marquées par une ambiance colorée chaude. Le jeu avec le blanc de la page, donc la texture du papier, et la lumière sont des éléments importants.





# Tam Tam

J'ai créé le personnage de Tam Tam pour un projet de livre dont je suis également l'auteur du texte.

Ici vous le voyez dans des illustrations hors contexte, réalisées pour des commandes personnalisées pour des enfants (cadeaux d'anniversaires).

Technique: dessin vectoriel (Illustrator) et peinture digitale (Photoshop).





## Tam Tam (suite)

Donner une personnalité marquée aux personnages, les caractériser par des attitudes, des regards, des postures et leurs accessoires.





## Tam Tam (suite)

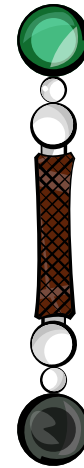
Univers imaginaire, travailler la lumière, les textures et les transparences dans des paysages naturels foisonnants.



# Olamaké

## Character Design

Création de personnages pour le monde du jeu vidéo.



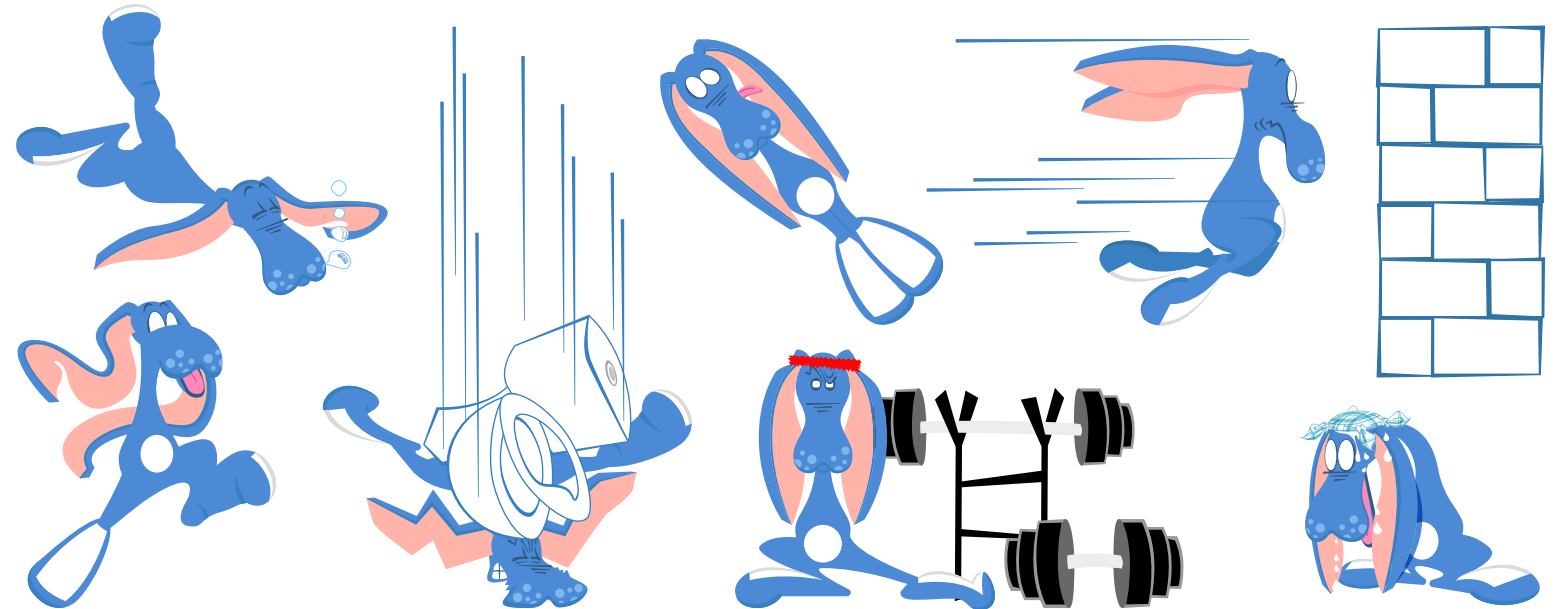
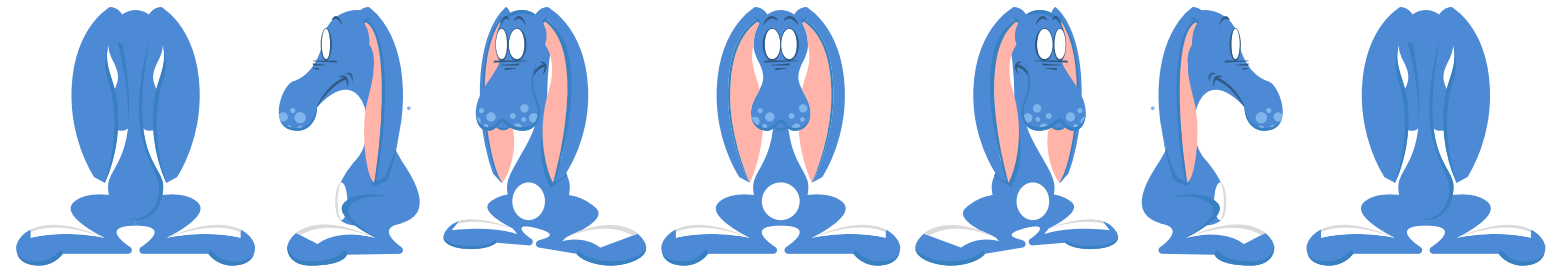


# Olamaké

Character  
Design



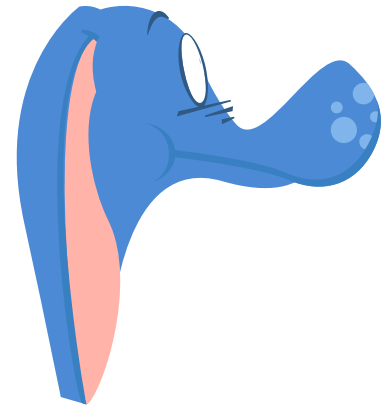
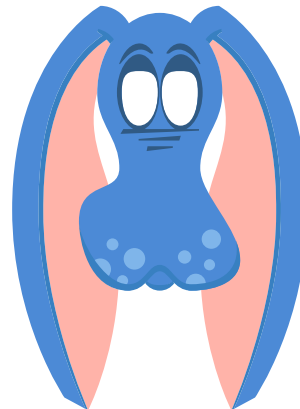
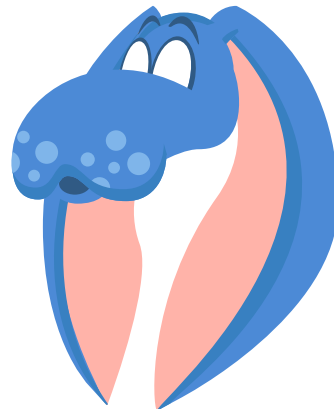
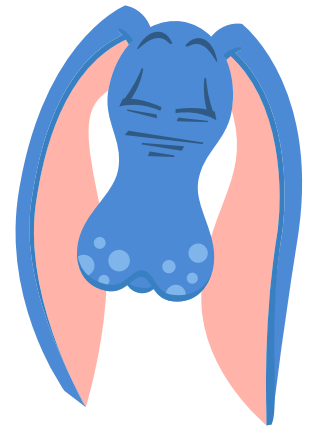
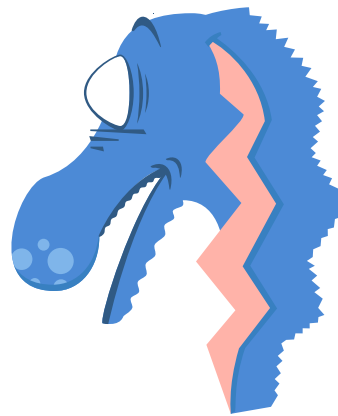
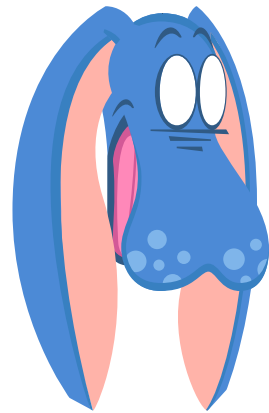
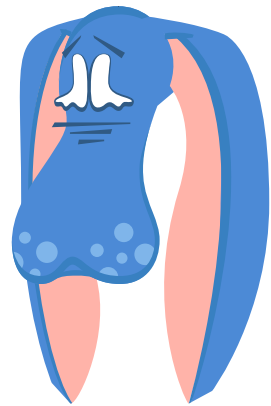
# Patrick



Character  
Design



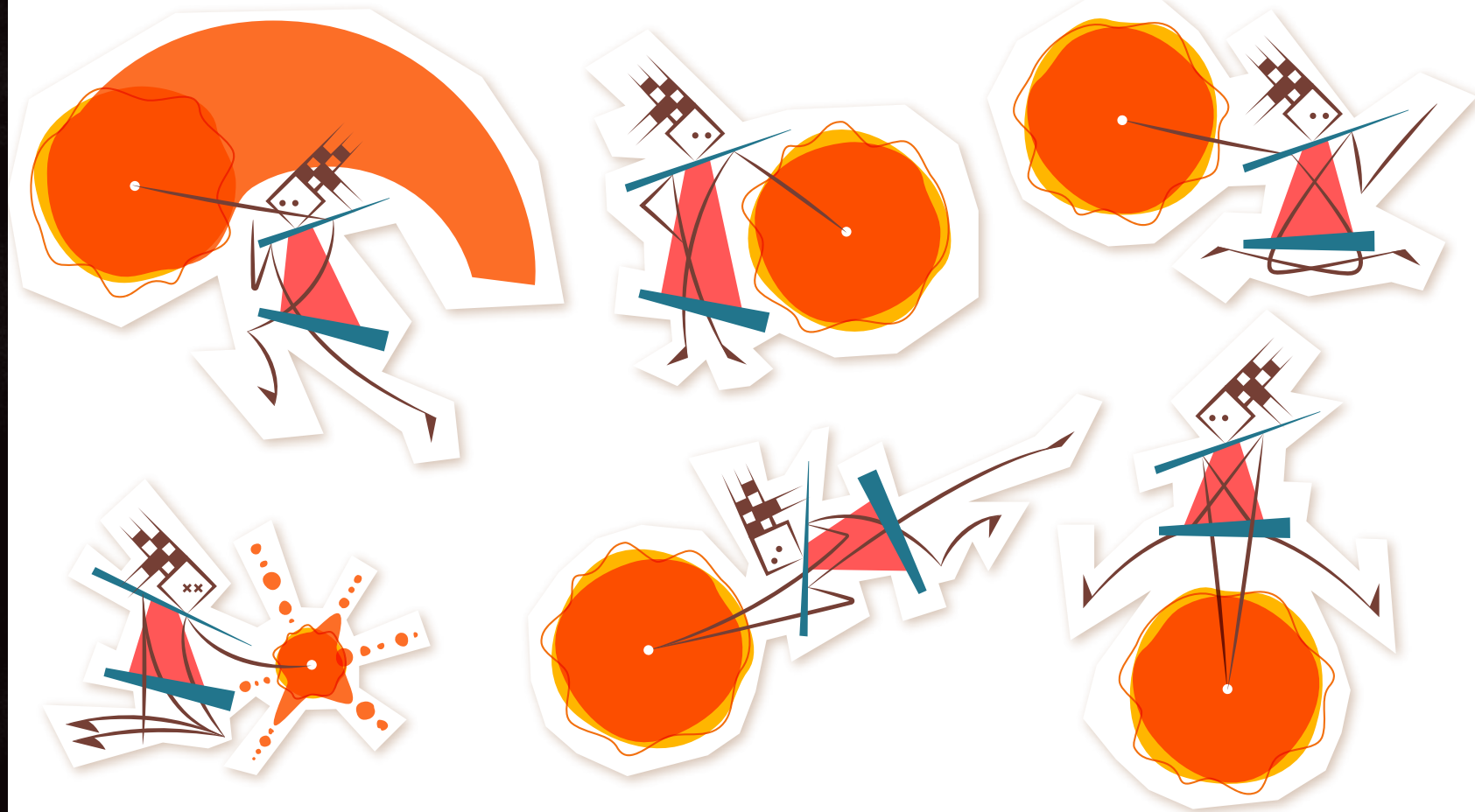
# Patrick



Character  
Design

# Lumignon

## Character Design





Character  
Design



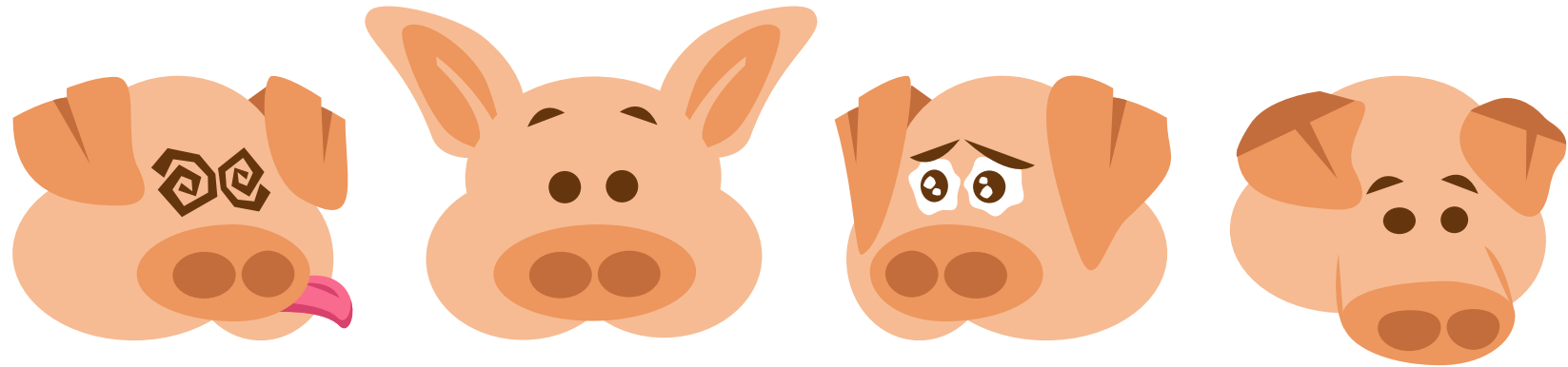
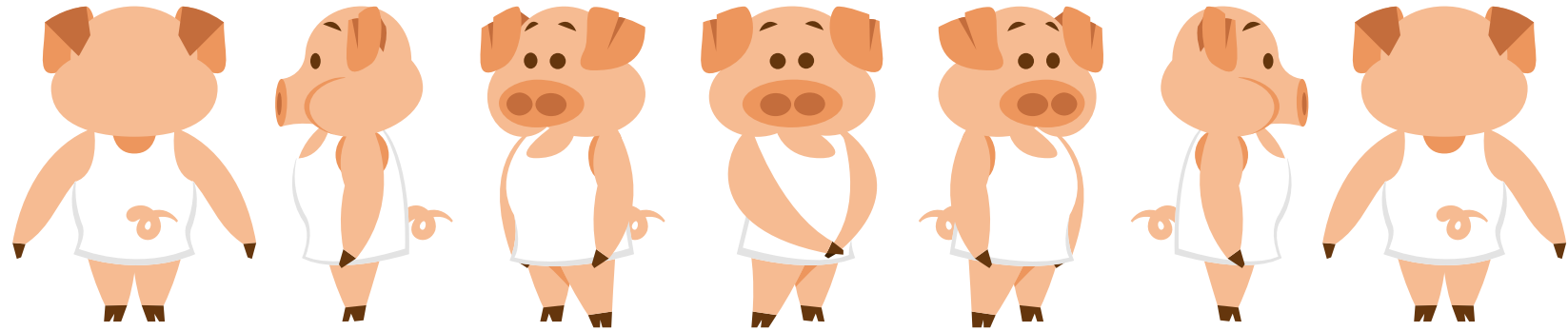
# Lardon

## Character Design





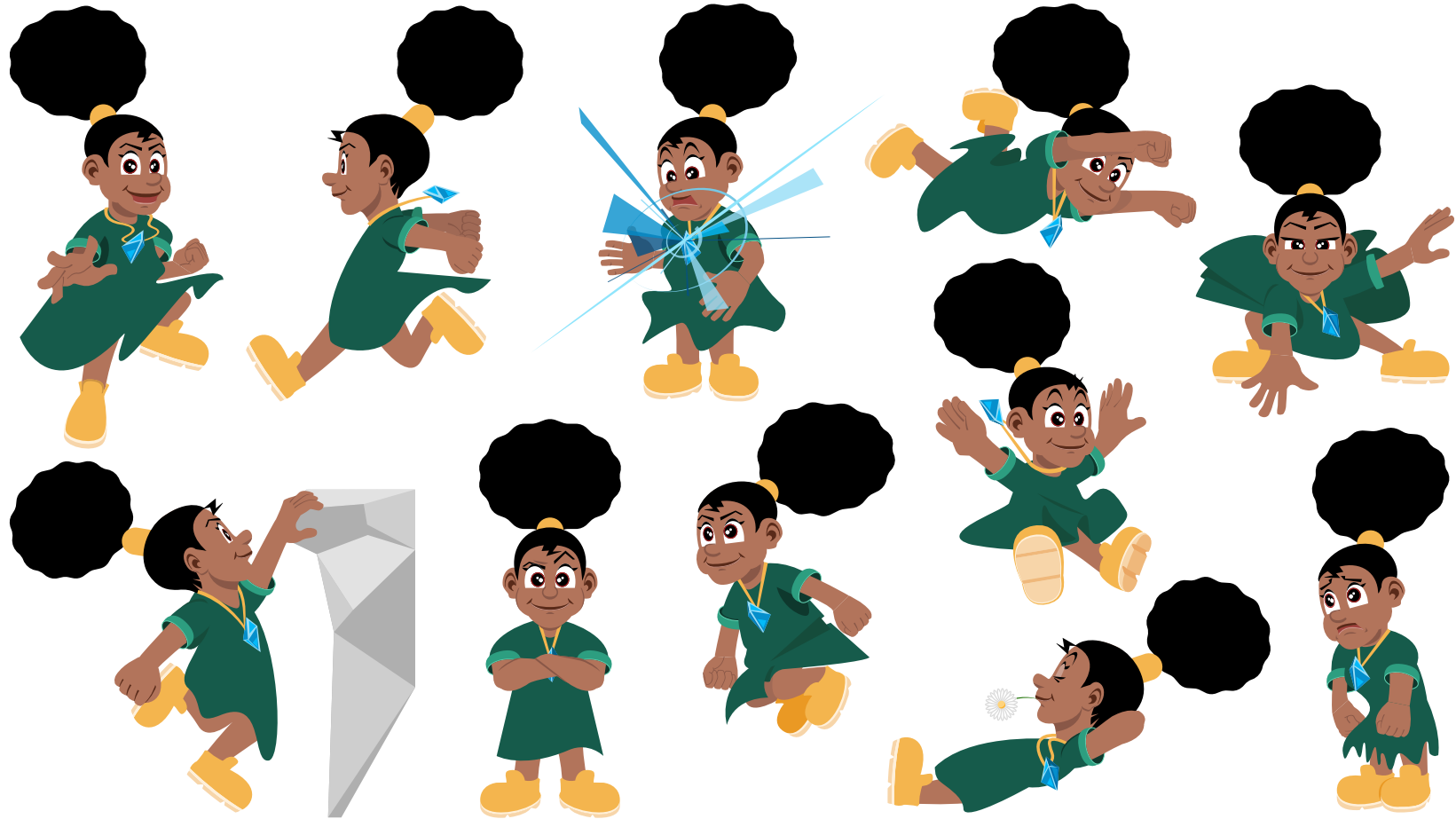
# Lardon



Character  
Design

Character  
Design

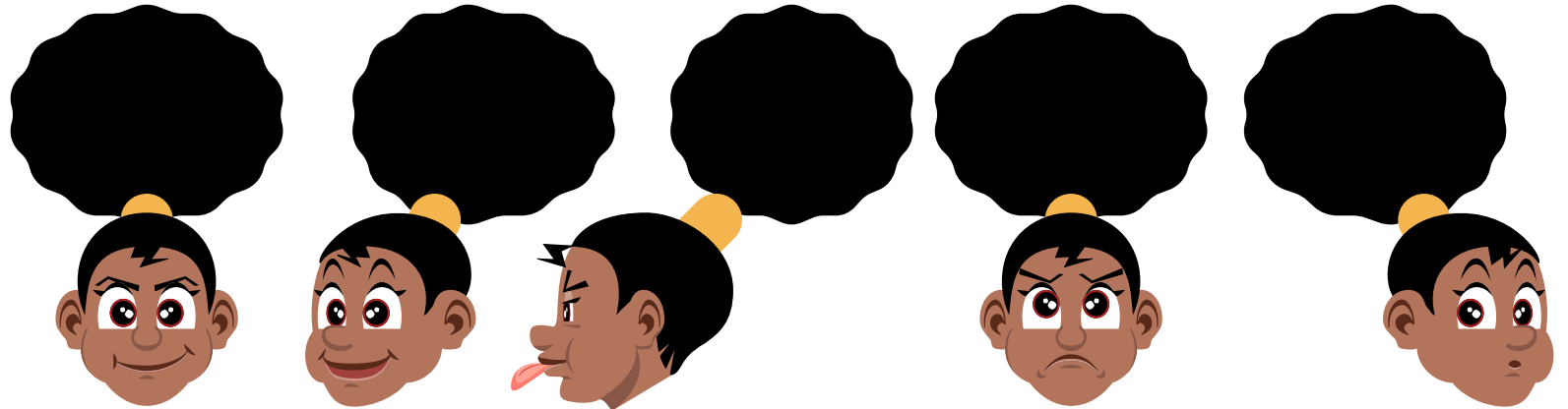
*Titi*





# Titi

## Character Design

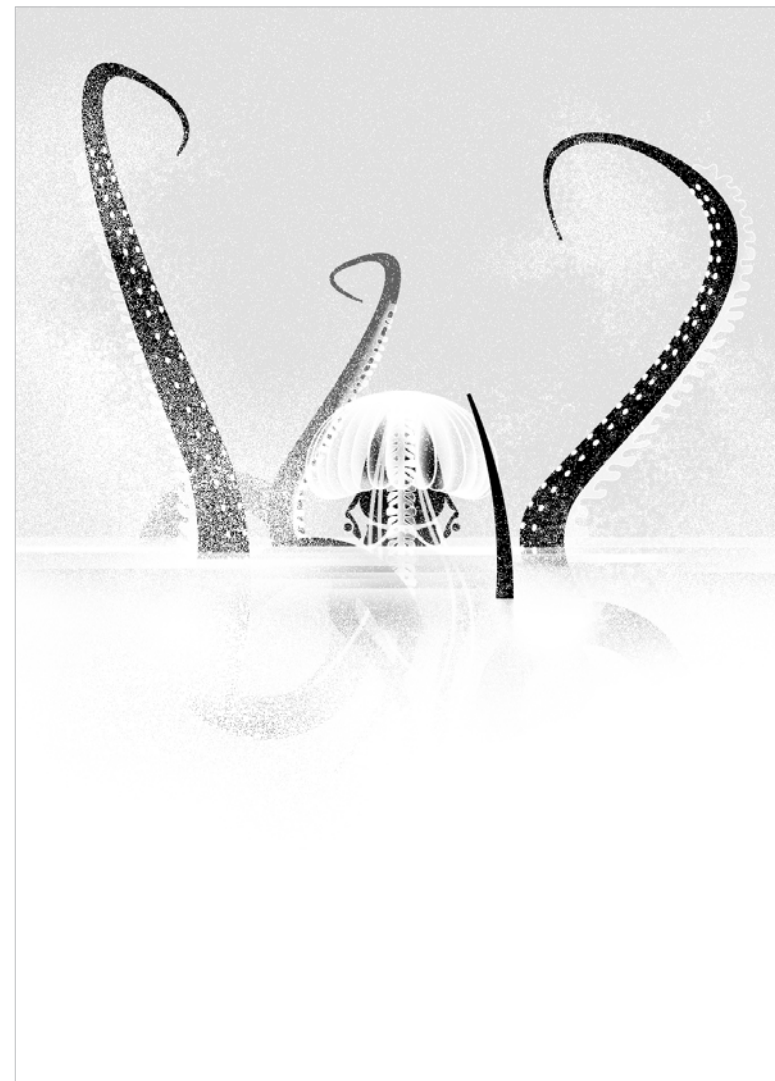


# Monstres marins

Série d'illustrations en noir /  
gris / blanc.

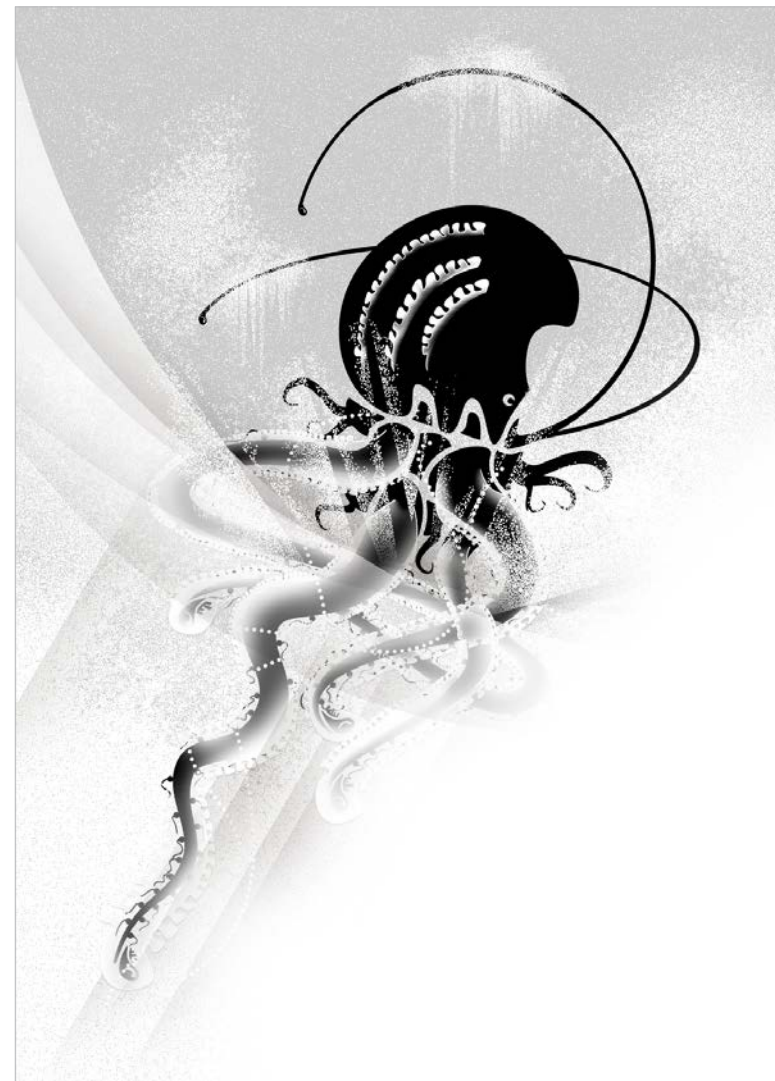
Approche très graphique et  
stylisée (presque tatouage),  
jouer avec le blanc de la page,  
interroger les échelles (sont-ils  
minuscules ou gigantesques?),  
travailler le mouvement.

Technique: dessin vectoriel  
(Illustrator) et peinture  
digitale (Photoshop).





Monstres  
marins (suite)

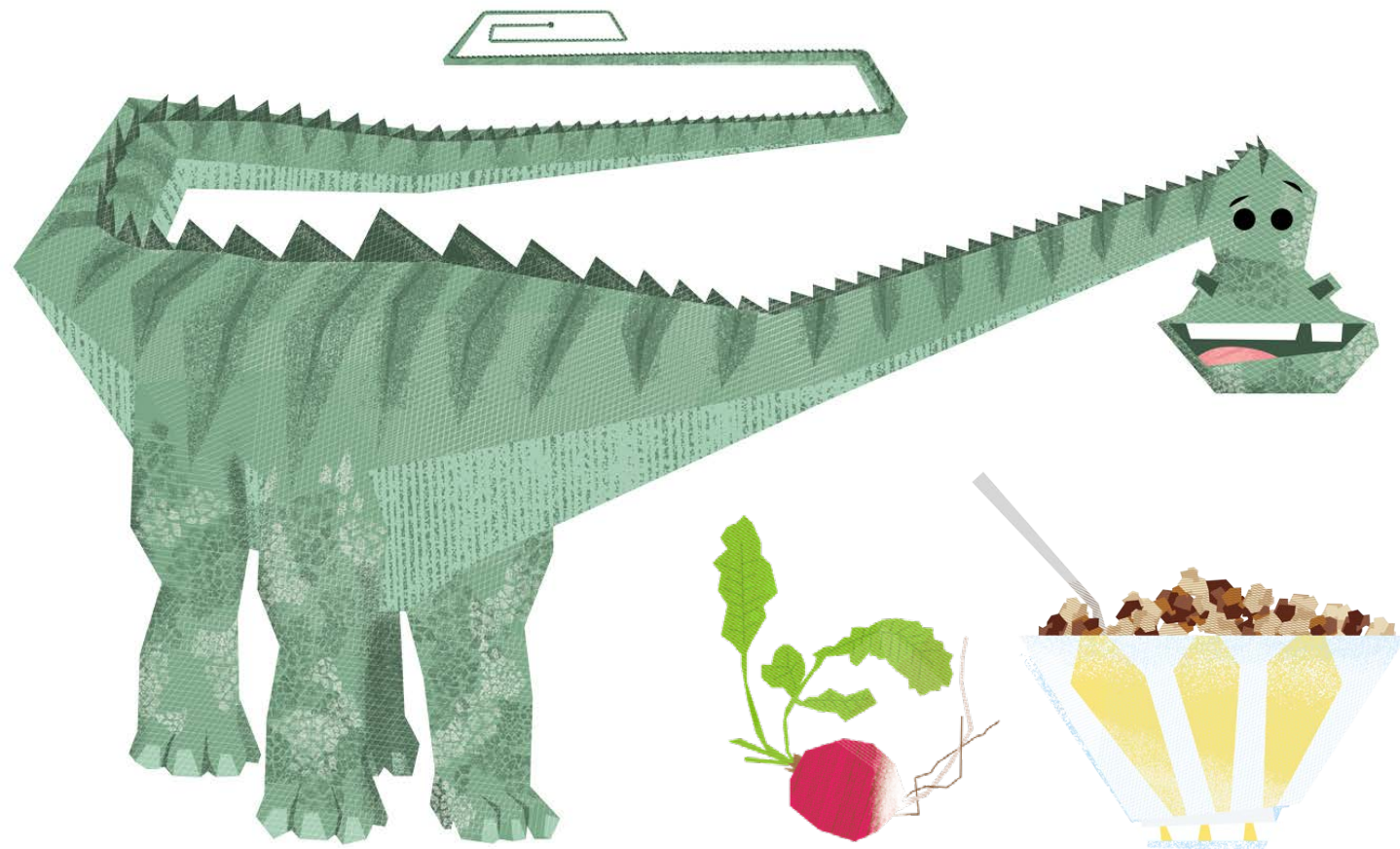


# Formes Découpées

Ces illustrations sont des formes pas vraiment géométriques, dessinées à main levée, comme si on découpait plus qu'on ne traçait.

Un jeu de textures vient donner vie à chaque image.

Technique: dessin vectoriel (Illustrator) et peinture digitale (Photoshop).





Formes  
Découpées (suite)

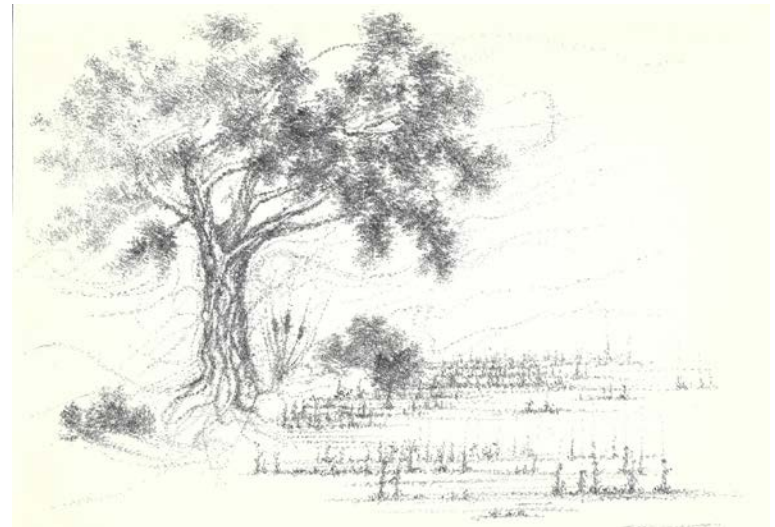




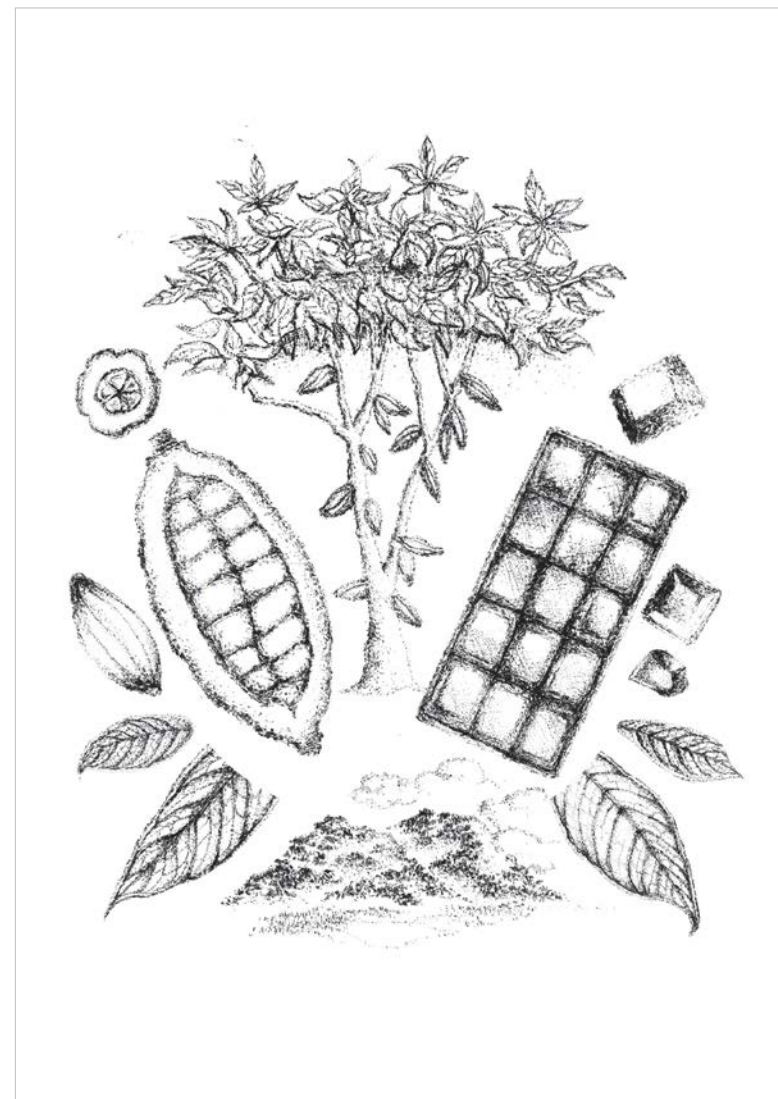


## Dessiner avec des points

Technique: Sanguine,  
Fusain,  
Mine de plomb sur papier.



Dessiner avec  
des points (suite)





# Graffs numériques

Visuels à la rencontre de  
l'illustration, du graphisme et  
de la typographie.

Technique: dessin vectoriel,  
pochoirs photoshop et textures

Recherche sur le végétal.





# Graffs numériques

Création autour des films d'animation Spiderverse.





## Graffs numériques

Visuel pour une recette de  
soupe. Série à venir pour  
d'autres recettes.





# Motifs imprimés

Patterns sur un thème marin.

